

Nur für Forschungszwecke

# CA2 Polyklonaler Antikörper

Katalog-Nr.:16961-1-AP

7 Publikationen



## Allgemeine Informationen

Katalog-Nr.:  
16961-1-AP

Größe:  
150ul, Konzentration: 200 µg/ml von  
Nanodrop und 200 µg/ml durch die  
Bradford-Methode mit BSA als  
Standard;

Wirt:  
Kaninchen

Isotyp:  
IgG

Immunogen Katalognummer:  
AG10680

GenBank-Zugangsnummer:  
BC011949

GeneID (NCBI):

Vollständiger Name:  
carbonic anhydrase II

Berechnete Masse:  
260 aa, 29 kDa

Beobachtete Masse:  
29 kDa

Reinigungsmethode:

Antigen-Affinitätsreinigung

Empfohlene Verdünnungen:

WB 1:500-1:2000  
IP 0.5-4.0 µg für IP und 1:500-1:1000  
für WB

## Anwendungen

Geprüfte Anwendungen:

IP, WB, ELISA

In Publikationen genannte Anwendungen:

IHC, WB

Getestete Reaktivität:

Human, Maus, Ratte

Zitierte Arten:

Human, Maus

Positivkontrollen:

WB : HEK-293-Zellen, humanes Magengewebe, Maus-  
Eierstockgewebe, Maus-Kolongewebe,  
Mausnierengewebe, Rattennierengewebe, U2OS-  
Zellen

IP : Mausnierengewebe,

## Hintergrundinformationen

CA2(carbonic anhydrase II ) is also named as Car2, CA-II, CAII and belongs to the alpha-carbonic anhydrase family. It reversibly hydrates CO<sub>2</sub> in cellular ion transport and homeostasis. CA2 is essential for bone resorption and osteoclast differentiation. It regulates SLC9A1 activity via a phosphorylation-regulated CAII binding site in SLC9A1 tail(PMID:16475831). It also may be involved in the development of brain(PMID:16825953). Defects in CA2 are the cause of osteopetrosis autosomal recessive type 3 (OPTB3).

## Bemerkenswerte Veröffentlichungen

Verfasser	Pubmed ID	Journal	Anwendung
Jeong Hee Hong	26486891	J Physiol	WB
Kalina Wiatr	34220448	Front Mol Neurosci	WB
Yanzhang Luo	28117408	Sci Rep	WB,IHC

## Lagerung

Lagerungsbedingungen:

Bei -20°C lagern. Nach dem Versand ein Jahr lang stabil

Lagerungspuffer:

PBS mit 0.02% Natriumazid und 50% Glycerin pH 7.3.

Aliquotieren ist nicht notwendig bei -20°C Lagerung

\*\*\* 20ul-Größen enthalten 0.1% BSA

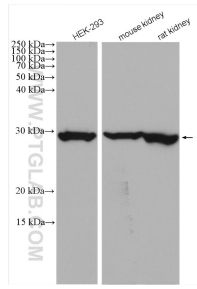
For technical support and original validation data for this product please contact:

T: 1 (888) 4PTGLAB (1-888-478-4522) (toll free  
in USA), or 1(312) 455-8498 (outside USA)

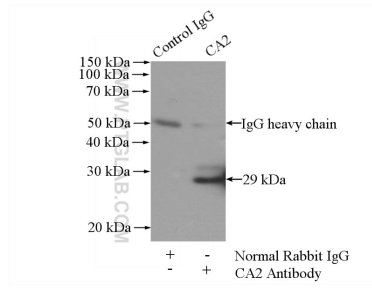
E: proteintech@ptglab.com  
W: ptglab.com

This product is exclusively available under Proteintech Group brand and is not available to purchase from any other manufacturer.

## Ausgewählte Validierungsdaten



Various lysates were subjected to SDS PAGE followed by western blot with 16961-1-AP (CA2 antibody) at dilution of 1:1000 incubated at room temperature for 1.5 hours.



IP Result of anti-CA2 (IP:16961-1-AP, 4ug; Detection:16961-1-AP 1:500) with mouse kidney tissue lysate 4000ug.