

## Allgemeine Informationen

<b>Katalog-Nr.:</b> 16970-1-AP	<b>GenBank-Zugangsnummer:</b> BC012105	<b>Reinigungsmethode:</b> Antigen-Affinitätsreinigung
<b>Größe:</b> 150ul , Konzentration: 600 µg/ml von Nanodrop und 333 µg/ml durch die Bradford-Methode mit BSA als Standard;	<b>GeneID (NCBI):</b> 4931	<b>Empfohlene Verdünnungen:</b> WB 1:1000-1:6000 IF 1:10-1:100
<b>Wirt:</b> Kaninchen	<b>Vollständiger Name:</b> nuclear VCP-like	
<b>Isotyp:</b> IgG	<b>Berechnete Masse:</b> 856aa,95 kDa; 659aa,73 kDa	
<b>Immunogen Katalognummer:</b> AG9205	<b>Beobachtete Masse:</b> 95 kDa	

## Anwendungen

<b>Geprüfte Anwendungen:</b> IF, WB, ELISA	<b>Positivkontrollen:</b> WB : Maus-Thymusgewebe, HeLa-Zellen, Mauslungengewebe, Mausnierengewebe, Ratten-Thymusgewebe IF : HepG2-Zellen,
<b>In Publikationen genannte Anwendungen:</b> IF, WB	
<b>Getestete Reaktivität:</b> Human, Maus, Ratte	
<b>Zitierte Arten:</b> Human	

## Hintergrundinformationen

NVL(nuclear VCP-like) belongs to the AAA ATPase family and may facilitate the dissociation and recycling of nucleolin, thereby promoting efficient ribosome biogenesis. It acts as an ATP-dependent zinc metallopeptidase. This protein has 5 isoforms produced by alternative splicing.

## Bemerkenswerte Veröffentlichungen

Verfasser	Pubmed ID	Journal	Anwendung
Heeseon An	32612236	Nature	WB
Arthur Louche	36609656	Nat Commun	WB,IF
Yun Chawon C	19015314	J Cell Biol	IF

## Lagerung

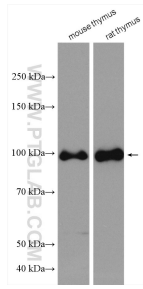
**Lagerungsbedingungen:**  
Bei -20°C lagern. Nach dem Versand ein Jahr lang stabil  
**Lagerungspuffer:**  
PBS mit 0.02% Natriumazid und 50% Glycerin pH 7.3.  
Aliquotieren ist nicht notwendig bei -20°C Lagerung

\*\*\* 20ul-Größen enthalten 0.1% BSA

For technical support and original validation data for this product please contact:  
T: 1 (888) 4PTGLAB (1-888-478-4522) (toll free in USA), or 1(312) 455-8498 (outside USA)  
E: [proteintech@ptglab.com](mailto:proteintech@ptglab.com)  
W: [ptglab.com](http://ptglab.com)

This product is exclusively available under Proteintech Group brand and is not available to purchase from any other manufacturer.

## Ausgewählte Validierungsdaten



Various lysates were subjected to SDS PAGE followed by western blot with 16970-1-AP (NVL antibody) at dilution of 1:3000 incubated at room temperature for 1.5 hours.



Immunofluorescent analysis of HepG2 cells using 16970-1-AP (NVL antibody) at dilution of 1:25 and Rhodamine-Goat anti-Rabbit IgG.