

Nur für Forschungszwecke

# Syntabulin Polyklonaler Antikörper

Katalog-Nr.:16972-1-AP

2 Publikationen



## Allgemeine Informationen

Katalog-Nr.:  
16972-1-AP

Größe:  
150ul, Konzentration: 500 µg/ml von  
Nanodrop und 133 µg/ml durch die  
Bradford-Methode mit BSA als  
Standard;

Wirt:  
Kaninchen

Isotyp:  
IgG

Immunogen Katalognummer:  
AG9344

GenBank-Zugangsnummer:  
BC012082

GeneID (NCBI):  
55638

Vollständiger Name:  
Golgi-localized protein

Berechnete Masse:  
662 aa, 72 kDa

Beobachtete Masse:  
90 kDa

Reinigungsmethode:

Antigen-Affinitätsreinigung

Empfohlene Verdünnungen:

WB 1:500-1:2000

IF 1:50-1:500

## Anwendungen

Geprüfte Anwendungen:

IF, WB, ELISA

In Publikationen genannte Anwendungen:

WB

Getestete Reaktivität:

Human, Maus, Ratte

Zitierte Arten:

Maus, Ratte

Positivkontrollen:

WB : HeLa-Zellen, MCF-7-Zellen

IF : HeLa-Zellen, Rattenhirngewebe

## Hintergrundinformationen

### Bemerkenswerte Veröffentlichungen

Verfasser	Pubmed ID	Journal	Anwendung
Qi Wang	30923004	Neurobiol Dis	WB
Saravanan Gunaseelan	33395696	Hum Mol Genet	WB

## Lagerung

Lagerungsbedingungen:

Bei -20°C lagern. Nach dem Versand ein Jahr lang stabil

Lagerungspuffer:

PBS mit 0.02% Natriumazid und 50% Glycerin pH 7.3.

Aliquotieren ist nicht notwendig bei -20°C Lagerung

\*\*\* 20ul-Größen enthalten 0.1% BSA

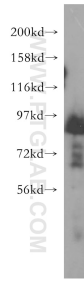
For technical support and original validation data for this product please contact:

T: 1 (888) 4PTGLAB (1-888-478-4522) (toll free  
in USA), or 1(312) 455-8498 (outside USA)

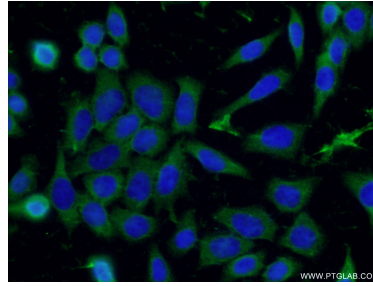
E: proteintech@ptglab.com  
W: ptglab.com

This product is exclusively available under Proteintech Group brand and is not available to purchase from any other manufacturer.

## Ausgewählte Validierungsdaten



HeLa cells were subjected to SDS PAGE followed by western blot with 16972-1-AP (Syntabulin antibody) at dilution of 1:500 incubated at room temperature for 1.5 hours.



Immunofluorescent analysis of (-20°C Ethanol) fixed HeLa cells using 16972-1-AP (Syntabulin antibody) at dilution of 1:50 and Alexa Fluor 488-conjugated AffiniPure Goat Anti-Rabbit IgG(H+L).