

Nur für Forschungszwecke

METTL2B Polyklonaler Antikörper

Katalog-Nr.:16983-1-AP



Allgemeine Informationen

Katalog-Nr.:

16983-1-AP

Größe:

150ul, Konzentration: 450 µg/ml von
Nanodrop;

Wirt:

Kaninchen

Isotyp:

IgG

Immunogen Katalognummer:

AG10410

GenBank-Zugangsnummer:

BC107586

GeneID (NCBI):

55798

Vollständiger Name:

methyltransferase like 2B

Berechnete Masse:

313 aa, 36 kDa

Beobachtete Masse:

36 kDa

Reinigungsmethode:

Antigen-Affinitätsreinigung

Empfohlene Verdünnungen:

WB 1:1000-1:6000

Anwendungen

Geprüfte Anwendungen:

WB, ELISA

Getestete Reaktivität:

Human, Maus, Ratte

Positivkontrollen:

WB : SH-SY5Y-Zellen, MCF-7-Zellen

Hintergrundinformationen

Lagerung

Lagerungsbedingungen:

Bei -20°C lagern. Nach dem Versand ein Jahr lang stabil

Lagerungspuffer:

PBS mit 0.02% Natriumazid und 50% Glycerin pH 7.3.

Aliquotieren ist nicht notwendig bei -20°C Lagerung

*** 20ul-Größen enthalten 0.1% BSA

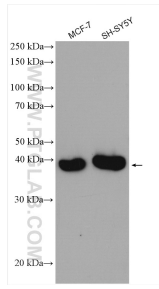
For technical support and original validation data for this product please contact:

T: 1 (888) 4PTGLAB (1-888-478-4522) (toll free
in USA), or 1(312) 455-8498 (outside USA)

E: proteintech@ptglab.com
W: ptglab.com

This product is exclusively available under Proteintech Group brand and is not available to purchase from any other manufacturer.

Ausgewählte Validierungsdaten



Various lysates were subjected to SDS PAGE followed by western blot with 16983-1-AP (METTL2B antibody) at dilution of 1:3000 incubated at room temperature for 1.5 hours.