

Nur für Forschungszwecke

MRPS15 Polyklonaler Antikörper

Katalog-Nr.:17006-1-AP

11 Publikationen



Allgemeine Informationen

Katalog-Nr.: 17006-1-AP	GenBank-Zugangsnummer: BC031336	Reinigungsmethode: Antigen-Affinitätsreinigung
Größe: 150ul, Konzentration: 550 µg/ml von Nanodrop und 300 µg/ml durch die Bradford-Methode mit BSA als Standard;	GeneID (NCBI): 64960	Empfohlene Verdünnungen: WB 1:500-1:2000 IP 0.5-4.0 ug für IP und 1:200-1:1000 für WB
Wirt: Kaninchen	Vollständiger Name: mitochondrial ribosomal protein S15	IHC 1:20-1:200 IF 1:50-1:500
Isotyp: IgG	Berechnete Masse: 257 aa, 30 kDa	
Immunogen Katalognummer: AG10702	Beobachtete Masse: 25-30 kDa	

Anwendungen

Geprüfte Anwendungen: IF, IHC, IP, WB, ELISA	Positivkontrollen: WB: HeLa-Zellen, Mausebergewebe, MCF-7-Zellen, Raji-Zellen IP: Mausebergewebe, IHC: humanes Milzgewebe, IF: HepG2-Zellen,
In Publikationen genannte Anwendungen: WB	
Getestete Reaktivität: Human, Maus, Ratte	
Zitierte Arten: Human, Maus	
Hinweis-IHC: Antigendemaskierung mit TE-Puffer pH 9,0 empfohlen. (*) Wahlweise kann die Antigendemaskierung auch mit Citratpuffer pH 6,0 erfolgen.	

Hintergrundinformationen

MRPS15, also named as RPMS15 or DC37, is a 257 amino acid protein, which belongs to the ribosomal protein S15P family. MRPS15 localizes in the Mitochondrion and is a component of the mitochondrial ribosome small subunit (28S) which comprises a 12S rRNA and about 30 distinct proteins. MRPS15 is involved into the mitochondrial proteins biosynthesis and ribosomal biogenesis.

Bemerkenswerte Veröffentlichungen

Verfasser	Pubmed ID	Journal	Anwendung
Ying Shu	36314841	EMBO J	WB
Luis Daniel Cruz-Zaragoza	34672953	Cell	WB
Ricarda Richter-Dennerlein	27693358	Cell	WB

Lagerung

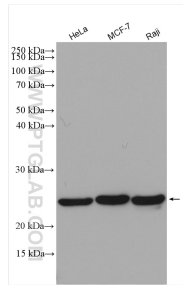
Lagerungsbedingungen:
Bei -20°C lagern. Nach dem Versand ein Jahr lang stabil
Lagerungspuffer:
PBS mit 0.02% Natriumazid und 50% Glycerin pH 7.3.
Aliquotieren ist nicht notwendig bei -20°C Lagerung

*** 20ul-Größen enthalten 0.1% BSA

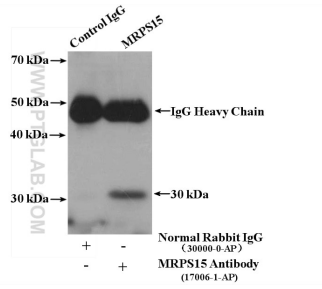
For technical support and original validation data for this product please contact:
T: 1 (888) 4PTGLAB (1-888-478-4522) (toll free in USA), or 1(312) 455-8498 (outside USA)
E: proteintech@ptglab.com
W: ptglab.com

This product is exclusively available under Proteintech Group brand and is not available to purchase from any other manufacturer.

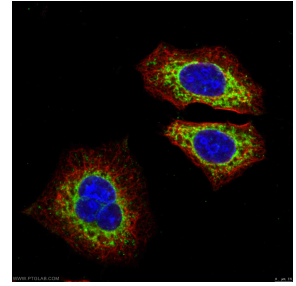
Ausgewählte Validierungsdaten



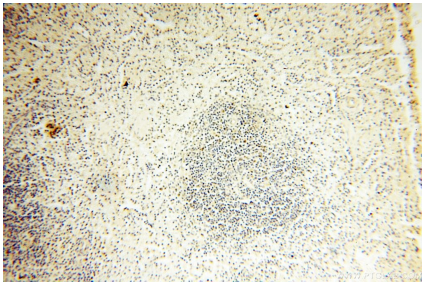
Various lysates were subjected to SDS PAGE followed by western blot with 17006-1-AP (MRPS15 antibody) at dilution of 1:1000 incubated at room temperature for 1.5 hours.



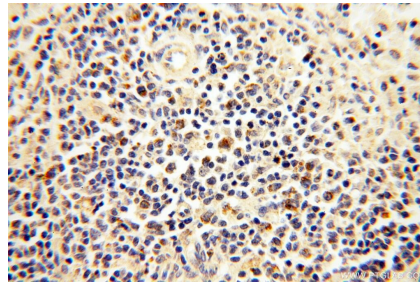
IP result of anti-MRPS15 (IP:17006-1-AP, 4ug; Detection:17006-1-AP 1:300) with mouse brain tissue lysate 3200 ug.



Immunofluorescent analysis of (-20°C Ethanol) fixed HepG2 cells using MRPS15 rabbit poly (17006-1-AP, Green) and KRT18 mouse mAb (66187-1-Ig, Red) at dilution of 1:50, further stained with Alexa Fluor 488-Conjugated AffiniPure Goat Anti-Rabbit IgG(H+L) for 17006-1-AP, and Alexa Fluor 594-conjugated AffiniPure Goat Anti-Mouse IgG (H+L) for 66187-1-Ig.



Immunohistochemical analysis of paraffin-embedded human spleen using 17006-1-AP (MRPS15 antibody) at dilution of 1:100 (under 10x lens).



Immunohistochemical analysis of paraffin-embedded human spleen using 17006-1-AP (MRPS15 antibody) at dilution of 1:100 (under 40x lens).