

Nur für Forschungszwecke

RPL10 Polyklonaler Antikörper

Katalog-Nr.:17013-1-AP

5 Publikationen



Allgemeine Informationen

Katalog-Nr.: 17013-1-AP	GenBank-Zugangsnummer: BC003358	Reinigungsmethode: Antigen-Affinitätsreinigung
Größe: 150ul , Konzentration: 500 µg/ml von Nanodrop;	GeneID (NCBI): 6134	Empfohlene Verdünnungen: WB 1:1000-1:6000 IHC 1:50-1:500
Wirt: Kaninchen	Vollständiger Name: ribosomal protein L10	
Isotyp: IgG	Berechnete Masse: 25 kDa	
Immunogen Katalognummer: AG9969	Beobachtete Masse: 25 kDa	

Anwendungen

Geprüfte Anwendungen:

IHC, WB, ELISA

In Publikationen genannte Anwendungen:

IF, IHC, WB

Getestete Reaktivität:

Human, Maus, Ratte

Zitierte Arten:

Human, Maus

Hinweis-IHC: Antigenmaskierung mit TE-Puffer pH 9,0 empfohlen. (*) Wahlweise kann die Antigenmaskierung auch mit Citratpuffer pH 6,0 erfolgen.

Positivkontrollen:

WB : HeLa-Zellen, COLO 320-Zellen, Maushirngewebe, Rattenhirngewebe

IHC : Maushirngewebe, humanes Lebergewebe

Hintergrundinformationen

RPL10, also named as Large ribosomal subunit protein uL16, is a 214 amino acid protein, which belongs to the universal ribosomal protein uL16 family. RPL10 is a component of the large ribosomal subunit and is down-regulated during adipocyte, kidney, and heart differentiation. RPL10 shares 98% amino acid sequence with RPL10L, so RPL10 antibody is able to recognize RPL10 and RPL10L protein.

Bemerkenswerte Veröffentlichungen

Verfasser	Pubmed ID	Journal	Anwendung
Kai Ma	35637200	Cell Discov	WB
Stephanie Heiringer	31064784	Development	IF
Xinlu Liu	35303583	Transl Oncol	WB,IHC

Lagerung

Lagerungsbedingungen:

Bei -20°C lagern. Nach dem Versand ein Jahr lang stabil

Lagerungspuffer:

PBS mit 0.02% Natriumazid und 50% Glycerin pH 7.3.

Aliquotieren ist nicht notwendig bei -20°C Lagerung

*** 20ul-Größen enthalten 0.1% BSA

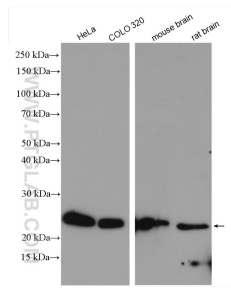
For technical support and original validation data for this product please contact:

T: 1 (888) 4PTGLAB (1-888-478-4522) (toll free in USA), or 1(312) 455-8498 (outside USA)

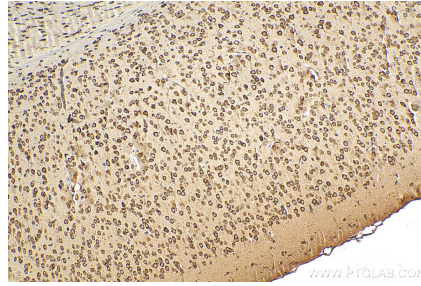
E: proteintech@ptglab.com
W: ptglab.com

This product is exclusively available under Proteintech Group brand and is not available to purchase from any other manufacturer.

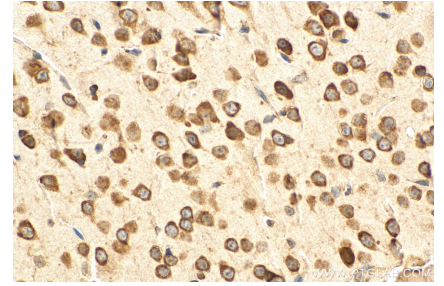
Ausgewählte Validierungsdaten



Various lysates were subjected to SDS PAGE followed by western blot with 17013-1-AP (RPL10 antibody) at dilution of 1:3000 incubated at room temperature for 1.5 hours.



Immunohistochemical analysis of paraffin-embedded mouse brain tissue slide using 17013-1-AP (RPL10 antibody) at dilution of 1:200 (under 10x lens). Heat mediated antigen retrieval with Tris-EDTA buffer (pH 9.0).



Immunohistochemical analysis of paraffin-embedded mouse brain tissue slide using 17013-1-AP (RPL10 antibody) at dilution of 1:200 (under 40x lens). Heat mediated antigen retrieval with Tris-EDTA buffer (pH 9.0).