

Nur für Forschungszwecke

PPM1F Polyklonaler Antikörper

Katalog-Nr.:17020-1-AP

Vorgestelltes Produkt

1 Publikationen



Allgemeine Informationen

Katalog-Nr.:
17020-1-AP

Größe:
150ul, Konzentration: 500 µg/ml von
Nanodrop und 333 µg/ml durch die
Bradford-Methode mit BSA als
Standard;

Wirt:
Kaninchen

Isotyp:
IgG

Immunogen Katalognummer:
AG10186

GenBank-Zugangsnummer:
BC071989

GeneID (NCBI):
9647

Vollständiger Name:
protein phosphatase 1F (PP2C domain
containing)

Berechnete Masse:
453 aa, 50 kDa

Beobachtete Masse:
50 kDa

Reinigungsmethode:

Antigen-Affinitätsreinigung

Empfohlene Verdünnungen:

WB 1:1000-1:3000

IP 0.5-4.0 µg für IP und 1:500-1:1000
für WB

IF 1:50-1:500

Anwendungen

Geprüfte Anwendungen:

IF, IP, WB, ELISA

In Publikationen genannte Anwendungen:

WB

Getestete Reaktivität:

Human, Maus, Ratte

Zitierte Arten:

Maus

Positivkontrollen:

WB : MCF-7-Zellen, HeLa-Zellen, HepG2-Zellen,
humanes Lebergewebe, K-562-Zellen, LO2-Zellen

IP : MCF-7-Zellen,

IF : HepG2-Zellen,

Hintergrundinformationen

Bemerkenswerte Veröffentlichungen

Verfasser	Pubmed ID	Journal	Anwendung
Tanja M Grimm	33119040	J Cell Biol	WB

Lagerung

Lagerungsbedingungen:

Bei -20°C lagern. Nach dem Versand ein Jahr lang stabil

Lagerungspuffer:

PBS mit 0.02% Natriumazid und 50% Glycerin pH 7.3.

Aliquotieren ist nicht notwendig bei -20°C Lagerung

*** 20ul-Größen enthalten 0.1% BSA

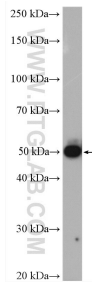
For technical support and original validation data for this product please contact:

T: 1 (888) 4PTGLAB (1-888-478-4522) (toll free
in USA), or 1(312) 455-8498 (outside USA)

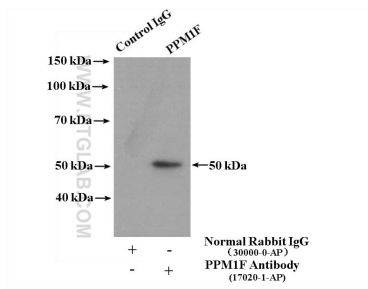
E: proteintech@ptglab.com
W: ptglab.com

This product is exclusively available under Proteintech
Group brand and is not available to purchase from any
other manufacturer.

Ausgewählte Validierungsdaten



MCF-7 cells were subjected to SDS PAGE followed by western blot with 17020-1-AP (PPM1F antibody) at dilution of 1:2000 incubated at room temperature for 1.5 hours.



IP Result of anti-PPM1F (IP:17020-1-AP, 4ug; Detection:17020-1-AP 1:700) with MCF-7 cells lysate 2800ug.



Immunofluorescent analysis of (-20°C Ethanol) fixed HepG2 cells using 17020-1-AP (PPM1F antibody) at dilution of 1:50 and Alexa Fluor 488-conjugated AffiniPure Goat Anti-Rabbit IgG(H+L).