

Nur für Forschungszwecke

# GPR132 Polyklonaler Antikörper

Katalog-Nr.:17026-1-AP

Vorgestelltes Produkt

4 Publikationen



## Allgemeine Informationen

<b>Katalog-Nr.:</b> 17026-1-AP	<b>GenBank-Zugangsnummer:</b> BC084546	<b>Reinigungsmethode:</b> Antigen-Affinitätsreinigung
<b>Größe:</b> 150ul , Konzentration: 260 µg/ml von Nanodrop und 173 µg/ml durch die Bradford-Methode mit BSA als Standard;	<b>GeneID (NCBI):</b> 29933	<b>Empfohlene Verdünnungen:</b> IHC 1:20-1:200
<b>Wirt:</b> Kaninchen	<b>Vollständiger Name:</b> G protein-coupled receptor 132	
<b>Isotyp:</b> IgG	<b>Berechnete Masse:</b> 380 aa, 43 kDa	
<b>Immunogen Katalognummer:</b> AG10325		

## Anwendungen

<b>Geprüfte Anwendungen:</b> IHC, ELISA	<b>Positivkontrollen:</b> IHC : humanes Nierengewebe,
<b>In Publikationen genannte Anwendungen:</b> IHC	
<b>Getestete Reaktivität:</b> Human, Maus, Ratte	
<b>Zitierte Arten:</b> Human, Maus	
<b>Hinweis-IHC: Antigendemaskierung mit TE-Puffer pH 9,0 empfohlen. (*) Wahlweise kann die Antigendemaskierung auch mit Citratpuffer pH 6,0 erfolgen.</b>	

## Hintergrundinformationen

GPR132, also known as G2A (G2 accumulation protein), belongs to the G-protein coupled receptor (GPCR) 1 family. GPR132 is a DNA damage and stress inducible GPCR that blocks cells in G2/M. It functions at the G2/M checkpoint to delay mitosis and may serve as a mechanism for T and B cells and other cell types to slow their proliferation and repair damaged DNA to ensure proper replication (PMID: 9770487). Lysophosphatidylcholine (LPC) is a high affinity ligand for GPR132 (PMID: 15653487).

## Bemerkenswerte Veröffentlichungen

Verfasser	Pubmed ID	Journal	Anwendung
Ken Matoba	33333086	Neurosci Res	WB
Man Luo	36531060	Front Oncol	WB
Panpan Liu	37013729	J Eur Acad Dermatol Venereol	IHC

## Lagerung

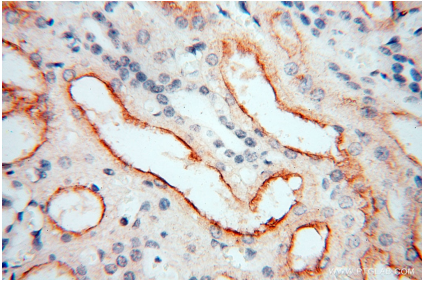
**Lagerungsbedingungen:**  
Bei -20°C lagern. Nach dem Versand ein Jahr lang stabil  
**Lagerungspuffer:**  
PBS mit 0.02% Natriumazid und 50% Glycerin pH 7.3.  
Aliquotieren ist nicht notwendig bei -20°C Lagerung

\*\*\* 20ul-Größen enthalten 0.1% BSA

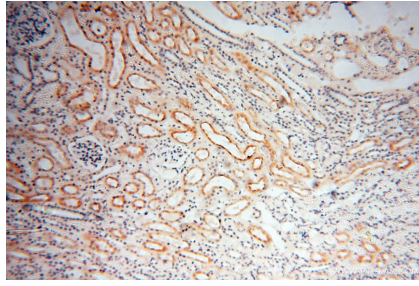
For technical support and original validation data for this product please contact:  
T: 1 (888) 4PTGLAB (1-888-478-4522) (toll free in USA), or 1(312) 455-8498 (outside USA)  
E: proteintech@ptglab.com  
W: ptglab.com

This product is exclusively available under Proteintech Group brand and is not available to purchase from any other manufacturer.

## Ausgewählte Validierungsdaten



Immunohistochemical analysis of paraffin-embedded human kidney using 17026-1-AP (GPR132 antibody) at dilution of 1:50 (under 40x lens).



Immunohistochemical analysis of paraffin-embedded human kidney using 17026-1-AP (GPR132 antibody) at dilution of 1:50 (under 10x lens).