

Nur für Forschungszwecke

GEFT Polyklonaler Antikörper

Katalog-Nr.:17028-1-AP



Allgemeine Informationen

Katalog-Nr.:
17028-1-AP

Größe:
150ul, Konzentration: 240 µg/ml von
Nanodrop und 133 µg/ml durch die
Bradford-Methode mit BSA als
Standard;

Wirt:
Kaninchen

Isotyp:
IgG

Immunogen Katalognummer:
AG10436

GenBank-Zugangsnummer:
BC012860

GeneID (NCBI):
115557

Vollständiger Name:
RhoA/RAC/CDC42 exchange factor

Berechnete Masse:
474 aa, 53 kDa

Beobachtete Masse:
64 kDa

Reinigungsmethode:

Antigen-Affinitätsreinigung

Empfohlene Verdünnungen:

WB 1:200-1:1000
IP 0.5-4.0 µg für IP und 1:200-1:1000
für WB

Anwendungen

Geprüfte Anwendungen:

IP, WB, ELISA

Getestete Reaktivität:

Human, Maus, Ratte

Positivkontrollen:

WB: humanes Hirngewebe,

IP: HEK-293-Zellen,

Hintergrundinformationen

GEFT, also named as p63RhoGEF, may play a role in actin cytoskeleton reorganization in different tissues since its activation induces formation of actin stress fibers. It works as a guanine nucleotide exchange factor for Rho family of small GTPases. GEFT links specifically G alpha q/11-coupled receptors to RHO activation. GEFT may be an important regulator of processes involved in axon and dendrite formation. In neurons seems to be an exchange factor primarily for RAC1. It is involved in skeletal myogenesis. GEFT is expressed as three isoforms (64, 53 and 68 kDa).

Lagerung

Lagerungsbedingungen:

Bei -20°C lagern. Nach dem Versand ein Jahr lang stabil

Lagerungspuffer:

PBS mit 0.02% Natriumazid und 50% Glycerin pH 7.3.

Aliquotieren ist nicht notwendig bei -20°C Lagerung

*** 20ul-Größen enthalten 0.1% BSA

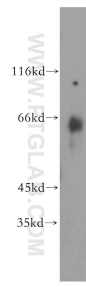
For technical support and original validation data for this product please contact:

T: 1 (888) 4PTGLAB (1-888-478-4522) (toll free
in USA), or 1(312) 455-8498 (outside USA)

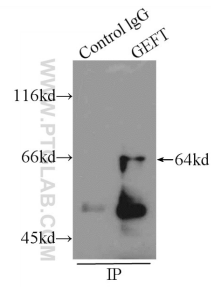
E: proteintech@ptglab.com
W: ptglab.com

This product is exclusively available under Proteintech Group brand and is not available to purchase from any other manufacturer.

Ausgewählte Validierungsdaten



human brain tissue were subjected to SDS PAGE followed by western blot with 17028-1-AP (GEFT antibody) at dilution of 1:300 incubated at room temperature for 1.5 hours.



IP Result of anti-GEFT (IP:17028-1-AP, 4ug; Detection:17028-1-AP 1:400) with HEK-293 cells lysate 2000ug.