

Nur für Forschungszwecke

RPL18 Polyklonaler Antikörper

Katalog-Nr.: 17029-1-AP

2 Publikationen



Allgemeine Informationen

Katalog-Nr.:
17029-1-AP

Größe:

150ul, Konzentration: 170 µg/ml von
Nanodrop und 140 µg/ml durch die
Bradford-Methode mit BSA als
Standard;

Wirt:

Kaninchen

Isotyp:

IgG

Immunogen Katalognummer:

AG10474

GenBank-Zugangsnummer:

BC009708

GeneID (NCBI):

6141

Vollständiger Name:

ribosomal protein L18

Berechnete Masse:

188 aa, 22 kDa

Beobachtete Masse:

22-26 kDa

Reinigungsmethode:

Antigen-Affinitätsreinigung

Empfohlene Verdünnungen:

WB 1:500-1:1000

Anwendungen

Geprüfte Anwendungen:

WB, ELISA

In Publikationen genannte Anwendungen:

WB

Getestete Reaktivität:

Human, Maus, Ratte

Zitierte Arten:

Hausschwein, Human

Positivkontrollen:

WB: HeLa-Zellen, HEK-293-Zellen, HepG2-Zellen

Hintergrundinformationen

Bemerkenswerte Veröffentlichungen

Verfasser	Pubmed ID	Journal	Anwendung
Qinghe Zhu	36084747	Virus Res	WB
Magdalena Wolczyk	37123244	iScience	WB

Lagerung

Lagerungsbedingungen:

Bei -20°C lagern. Nach dem Versand ein Jahr lang stabil

Lagerungspuffer:

PBS mit 0.02% Natriumazid und 50% Glycerin pH 7.3.

Aliquotieren ist nicht notwendig bei -20°C Lagerung

*** 20ul-Größen enthalten 0.1% BSA

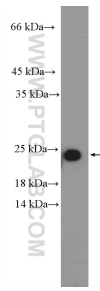
For technical support and original validation data for this product please contact:

T: 1 (888) 4PTGLAB (1-888-478-4522) (toll free
in USA), or 1(312) 455-8498 (outside USA)

E: proteintech@ptglab.com
W: ptglab.com

This product is exclusively available under Proteintech
Group brand and is not available to purchase from any
other manufacturer.

Ausgewählte Validierungsdaten



HeLa cells were subjected to SDS PAGE followed by western blot with 17029-1-AP (RPL18 Antibody) at dilution of 1:600 incubated at room temperature for 1.5 hours.