

Nur für Forschungszwecke

# GRK5 Polyklonaler Antikörper

Katalog-Nr.:17032-1-AP

Vorgestelltes Produkt

7 Publikationen



## Allgemeine Informationen

<b>Katalog-Nr.:</b> 17032-1-AP	<b>GenBank-Zugangsnummer:</b> BC064506	<b>Reinigungsmethode:</b> Antigen-Affinitätsreinigung
<b>Größe:</b> 150ul , Konzentration: 400 µg/ml von Nanodrop und 280 µg/ml durch die Bradford-Methode mit BSA als Standard;	<b>GeneID (NCBI):</b> 2869	<b>Empfohlene Verdünnungen:</b> WB 1:1000-1:4000 IHC 1:50-1:500
<b>Wirt:</b> Kaninchen	<b>Vollständiger Name:</b> G protein-coupled receptor kinase 5	
<b>Isotyp:</b> IgG	<b>Berechnete Masse:</b> 590 aa, 68 kDa	
<b>Immunogen Katalognummer:</b> AG10511	<b>Beobachtete Masse:</b> 70 kDa	

## Anwendungen

<b>Geprüfte Anwendungen:</b> IHC, WB, ELISA	<b>Positivkontrollen:</b> WB : HeLa-Zellen, HepG2-Zellen, humanes Skelettmuskelgewebe, Maus-Skelettmuskelgewebe, Ratten-Skelettmuskelgewebe
<b>In Publikationen genannte Anwendungen:</b> IF, IHC, WB	<b>IHC :</b> humanes Skelettmuskelgewebe,
<b>Getestete Reaktivität:</b> Human, Maus, Ratte	
<b>Zitierte Arten:</b> Human, Maus	
<b>Hinweis-IHC: Antigendemaskierung mit TE-Puffer pH 9,0 empfohlen. (*) Wahlweise kann die Antigendemaskierung auch mit Citratpuffer pH 6,0 erfolgen.</b>	

## Hintergrundinformationen

GRK5, also named as GPRK5, belongs to the protein kinase superfamily, AGC Ser/Thr protein kinase family and GPRK subfamily. It is Serine/threonine kinase that phosphorylates preferentially the activated forms of a variety of G-protein-coupled receptors (GPCRs). Phosphorylation of ARRB1 by GRK5 inhibits G-protein independent MAPK1/MAPK3 signaling downstream of 5HT4-receptors. GRK5 is crucial for proper neuronal morphogenesis and the establishment of functional neuronal circuitry.

## Bemerkenswerte Veröffentlichungen

Verfasser	Pubmed ID	Journal	Anwendung
Masakazu Toya	34006987	Sci Rep	IHC,IF
Takuya Sueishi	31696655	Arthritis Rheumatol	IHC,IF
Xiaobai He	32112783	Biochim Biophys Acta Mol Cell Res	WB

## Lagerung

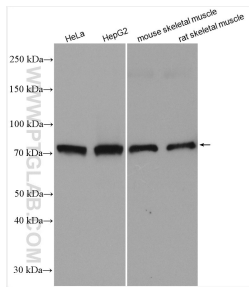
**Lagerungsbedingungen:**  
Bei -20°C lagern. Nach dem Versand ein Jahr lang stabil  
**Lagerungspuffer:**  
PBS mit 0.02% Natriumazid und 50% Glycerin pH 7.3.  
Aliquotieren ist nicht notwendig bei -20°C Lagerung

\*\*\* 20ul-Größen enthalten 0.1% BSA

For technical support and original validation data for this product please contact:  
T: 1 (888) 4PTGLAB (1-888-478-4522) (toll free in USA), or 1(312) 455-8498 (outside USA)  
E: proteintech@ptglab.com  
W: ptglab.com

This product is exclusively available under Proteintech Group brand and is not available to purchase from any other manufacturer.

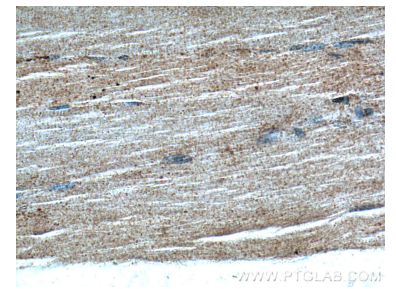
## Ausgewählte Validierungsdaten



Various lysates were subjected to SDS PAGE followed by western blot with 17032-1-AP (GRK5 antibody) at dilution of 1:2000 incubated at room temperature for 1.5 hours.



human skeletal muscle tissue were subjected to SDS PAGE followed by western blot with 17032-1-AP (GRK5 antibody) at dilution of 1:400 incubated at room temperature for 1.5 hours.



Immunohistochemical analysis of paraffin-embedded human skeletal muscle tissue slide using 17032-1-AP (GRK5 Antibody) at dilution of 1:200 (under 40x lens).



Immunohistochemical analysis of paraffin-embedded human skeletal muscle tissue slide using 17032-1-AP (GRK5 Antibody) at dilution of 1:200 (under 10x lens).