

Nur für Forschungszwecke

GALT Polyklonaler Antikörper

Katalog-Nr.:17035-1-AP

2 Publikationen



Allgemeine Informationen

Katalog-Nr.: 17035-1-AP	GenBank-Zugangsnummer: BC015045	Reinigungsmethode: Antigen-Affinitätsreinigung
Größe: 150ul , Konzentration: 133 µg/ml durch die Bradford-Methode mit BSA als Standard;	GeneID (NCBI): 2592	Empfohlene Verdünnungen: WB 1:500-1:1000 IHC 1:20-1:200
Wirt: Kaninchen	Vollständiger Name: galactose-1-phosphate uridylyltransferase	
Isotyp: IgG	Berechnete Masse: 379 aa, 43 kDa	
Immunogen Katalognummer: AG10524	Beobachtete Masse: 45-48 kDa	

Anwendungen

Geprüfte Anwendungen: IHC, WB,ELISA	Positivkontrollen: WB : humanes Lebergewebe, IHC : humanes Lebergewebe,
In Publikationen genannte Anwendungen: WB	
Getestete Reaktivität: Human	
Zitierte Arten: Human	
Hinweis-IHC: Antigendemaskierung mit TE-Puffer pH 9,0 empfohlen. (*) Wahlweise kann die Antigendemaskierung auch mit Citratpuffer pH 6,0 erfolgen.	

Hintergrundinformationen

GALT (galactose-1-phosphate uridylyltransferase) catalyses the second step in the Leloir pathway for the conversion of galactose-1-phosphate (Gal-1-P) into uridine diphosphogalactose (UDP-gal). Defects in GALT cause galactosemia.

Bemerkenswerte Veröffentlichungen

Verfasser	Pubmed ID	Journal	Anwendung
Yinxian Wen	25202993	PLoS One	WB
Sher Li Oh	31774565	J Inherit Metab Dis	WB

Lagerung

Lagerungsbedingungen:
Bei -20°C lagern. Nach dem Versand ein Jahr lang stabil
Lagerungspuffer:
PBS mit 0.02% Natriumazid und 50% Glycerin pH 7.3.
Aliquotieren ist nicht notwendig bei -20°C Lagerung

*** 20ul-Größen enthalten 0.1% BSA

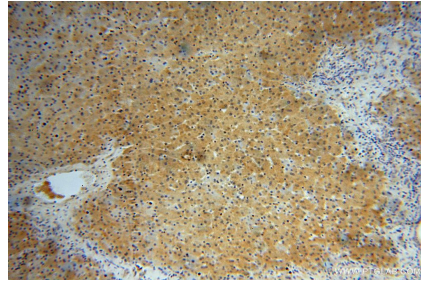
For technical support and original validation data for this product please contact:
T: 1 (888) 4PTGLAB (1-888-478-4522) (toll free in USA), or 1(312) 455-8498 (outside USA)
E: proteintech@ptglab.com
W: ptglab.com

This product is exclusively available under Proteintech Group brand and is not available to purchase from any other manufacturer.

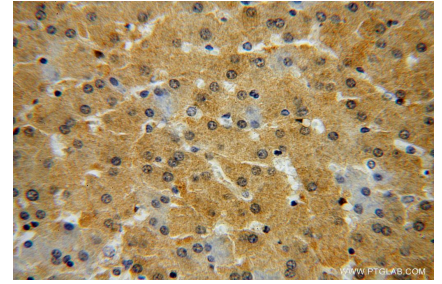
Ausgewählte Validierungsdaten



human liver tissue were subjected to SDS PAGE followed by western blot with 17035-1-AP (GALT antibody) at dilution of 1:500 incubated at room temperature for 1.5 hours.



Immunohistochemical analysis of paraffin-embedded human liver using 17035-1-AP (GALT antibody) at dilution of 1:100 (under 10x lens).



Immunohistochemical analysis of paraffin-embedded human liver using 17035-1-AP (GALT antibody) at dilution of 1:100 (under 40x lens).