

Allgemeine Informationen

Katalog-Nr.:
17036-1-AP

Größe:
150ul , Konzentration: 300 µg/ml von Nanodrop und 140 µg/ml durch die Bradford-Methode mit BSA als Standard;

Wirt:
Kaninchen

Isotyp:
IgG

Immunogen Katalognummer:
AG10525

GenBank-Zugangsnummer:
BC015802

GeneID (NCBI):
51389

Vollständiger Name:
RWD domain containing 1

Berechnete Masse:
243 aa, 28 kDa

Beobachtete Masse:
28-36 kDa

Reinigungsmethode:

Antigen-Affinitätsreinigung

Empfohlene Verdünnungen:

WB 1:500-1:3000
IP 0.5-4.0 ug für IP und 1:200-1:1000 für WB

Anwendungen

Geprüfte Anwendungen:

IP, WB,ELISA

In Publikationen genannte Anwendungen:

IHC, WB

Getestete Reaktivität:

Human, Maus, Ratte

Zitierte Arten:

Maus

Positivkontrollen:

WB : HEK-293-Zellen, HeLa-Zellen, Jurkat-Zellen, Maus-Thymusgewebe, Ratten-Thymusgewebe

IP : Maus-Thymusgewebe,

Hintergrundinformationen

RWDD1(RWD domain-containing protein 1) is also named as DFRP2(DRG family-regulatory protein 2) and belongs to the RWDD1/GIR2 family. RWDD1 is a thymus aging-related protein which contains an RWD domain at its N-terminus and it is expressed in both thymocytes and thymic epithelial cells and located primarily in the cytoplasm. This protein expression in thymus is decreased in aged and oxidatively stressed mice (PMID:18954556). RWDD1 has a calculated molecular mass of 28 kDa, and apparent molecular mass of 32-36 kDa due to its high acidic amino acid composition that results in the slowed migration behavior in electrophoresis (PMID: 30278355, 18954556).

Bemerkenswerte Veröffentlichungen

Verfasser	Pubmed ID	Journal	Anwendung
Gr?tsch Helga H	22406838	Mol Cell Endocrinol	WB,IHC

Lagerung

Lagerungsbedingungen:

Bei -20°C lagern. Nach dem Versand ein Jahr lang stabil

Lagerungspuffer:

PBS mit 0.02% Natriumazid und 50% Glycerin pH 7.3.

Aliquotieren ist nicht notwendig bei -20°C Lagerung

***** 20ul-Größen enthalten 0.1% BSA**

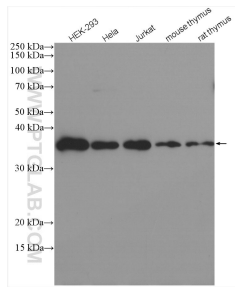
For technical support and original validation data for this product please contact:

T: 1 (888) 4PTGLAB (1-888-478-4522) (toll free in USA), or 1(312) 455-8498 (outside USA)

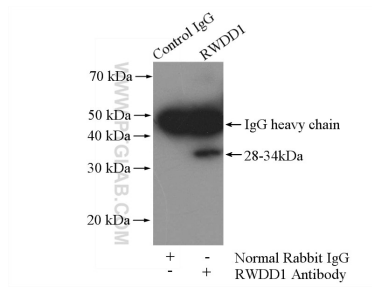
E: proteintech@ptglab.com
W: ptglab.com

This product is exclusively available under Proteintech Group brand and is not available to purchase from any other manufacturer.

Ausgewählte Validierungsdaten



Various lysates were subjected to SDS PAGE followed by western blot with 17036-1-AP (RWDD1 antibody) at dilution of 1:1500 incubated at room temperature for 1.5 hours.



IP Result of anti-RWDD1 (IP:17036-1-AP, 4ug; Detection:17036-1-AP 1:300) with mouse thymus tissue lysate 2800ug.