

Nur für Forschungszwecke

GTF2IRD1 Polyklonaler Antikörper

Katalog-Nr.:17052-1-AP



Allgemeine Informationen

Katalog-Nr.:
17052-1-AP

Größe:
150ul, Konzentration: 700 µg/ml von
Nanodrop und 227 µg/ml durch die
Bradford-Methode mit BSA als
Standard;

Wirt:
Kaninchen

Isotyp:
IgG

Immunogen Katalognummer:
AG10718

GenBank-Zugangsnummer:
BC018136

GeneID (NCBI):
9569

Vollständiger Name:
GTF2I repeat domain containing 1

Berechnete Masse:
959 aa, 106 kDa

Beobachtete Masse:
145 kDa, 120 kDa

Reinigungsmethode:

Antigen-Affinitätsreinigung

Empfohlene Verdünnungen:

WB 1:500-1:3000
IP 0.5-4.0 µg für IP und 1:500-1:1000
für WB
IHC 1:50-1:500
IF 1:50-1:500

Anwendungen

Geprüfte Anwendungen:

IF, IHC, IP, WB, ELISA

Getestete Reaktivität:

Human, Maus, Ratte

Hinweis-IHC: Antigendemaskierung mit TE-Puffer pH 9,0 empfohlen. (*) Wahlweise kann die Antigendemaskierung auch mit Citratpuffer pH 6,0 erfolgen.

Positivkontrollen:

WB: HeLa-Zellen, Maushirngewebe,
Mauslebergewebe, Mausnierengewebe

IP: Mauslebergewebe,

IHC: humanes Hodengewebe, humanes
Eierstockgewebe, humanes Hautgewebe, humanes
Herzgewebe, humanes Hirngewebe, humanes
Lebergewebe, humanes Milzgewebe, humanes
Nierengewebe

IF: HeLa-Zellen,

Hintergrundinformationen

Lagerung

Lagerungsbedingungen:

Bei -20°C lagern. Nach dem Versand ein Jahr lang stabil

Lagerungspuffer:

PBS mit 0.02% Natriumazid und 50% Glycerin pH 7.3.

Aliquotieren ist nicht notwendig bei -20°C Lagerung

***** 20ul-Größen enthalten 0.1% BSA**

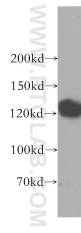
For technical support and original validation data for this product please contact:

T: 1 (888) 4PTGLAB (1-888-478-4522) (toll free
in USA), or 1(312) 455-8498 (outside USA)

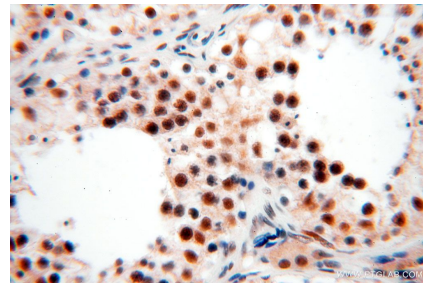
E: proteintech@ptglab.com
W: ptglab.com

This product is exclusively available under Proteintech Group brand and is not available to purchase from any other manufacturer.

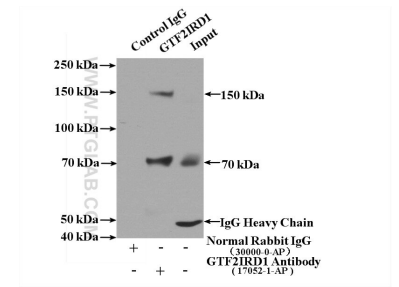
Ausgewählte Validierungsdaten



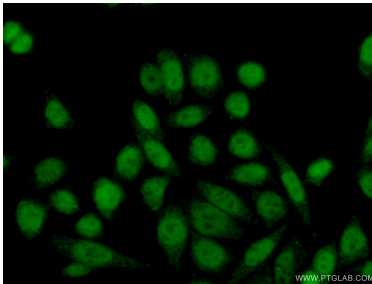
HeLa cells were subjected to SDS PAGE followed by western blot with 17052-1-AP (GTF2IRD1 antibody) at dilution of 1:500 incubated at room temperature for 1.5 hours.



Immunohistochemical analysis of paraffin-embedded human testis using 17052-1-AP (GTF2IRD1 antibody) at dilution of 1:100 (under 40x lens).



IP Result of anti-GTF2IRD1 (IP:17052-1-AP, 4ug; Detection:17052-1-AP 1:500) with mouse liver tissue lysate 4000ug.



Immunofluorescent analysis of (10% Formaldehyde) fixed HeLa cells using 17052-1-AP (GTF2IRD1 antibody) at dilution of 1:50 and Alexa Fluor 488-conjugated AffiniPure Goat Anti-Rabbit IgG(H+L).