

Nur für Forschungszwecke

UBE2F Polyklonaler Antikörper

Katalog-Nr.:17056-1-AP

3 Publikationen



Allgemeine Informationen

Katalog-Nr.: 17056-1-AP	GenBank-Zugangsnummer: BC010549	Reinigungsmethode: Antigen-Affinitätsreinigung
Größe: 150ul, Konzentration: 240 µg/ml von Nanodrop und 200 µg/ml durch die Bradford-Methode mit BSA als Standard;	GeneID (NCBI): 140739	Empfohlene Verdünnungen: WB 1:500-1:2000 IHC 1:20-1:200 IF 1:50-1:500
Wirt: Kaninchen	Vollständiger Name: ubiquitin-conjugating enzyme E2F (putative)	
Isotyp: IgG	Berechnete Masse: 185 aa, 21 kDa	
Immunogen Katalognummer: AG10764	Beobachtete Masse: 21 kDa	

Anwendungen

Geprüfte Anwendungen: IF, IHC, WB, ELISA	Positivkontrollen: WB : A375-Zellen, Jurkat-Zellen, Maus-Eierstockgewebe, Ratten-Eierstockgewebe IHC : humanes Hautgewebe, IF : NIH/3T3-Zellen,
In Publikationen genannte Anwendungen: WB	
Getestete Reaktivität: Human, Maus, Ratte	
Zitierte Arten: Human, Maus	
Hinweis-IHC: Antigenmaskierung mit TE-Puffer pH 9,0 empfohlen. (*) Wahlweise kann die Antigenmaskierung auch mit Citratpuffer pH 6,0 erfolgen.	

Hintergrundinformationen

UBE2F (Ubiquitin-conjugating enzyme E2 F) is also named as NCE2 (NEDD8-conjugating enzyme 2) and belongs to the ubiquitin-conjugating enzyme family. The canonical uBE2M catalyses the modification of most cullins, whereas uBE2F is specifically responsible for cUL5 neddylation. uBE2F is regulated differently than uBE2M, supporting the idea that neddylation is used to fine-tune ubiquitin-chain formation by different cullin-dependent E3s (PMID:19465892).

Bemerkenswerte Veröffentlichungen

Verfasser	Pubmed ID	Journal	Anwendung
Di Wu	35641500	Nat Commun	WB
Qiyin Zhou	35641493	Nat Commun	WB
Xiaoling Hong	30545630	Biochem Biophys Res Commun	WB

Lagerung

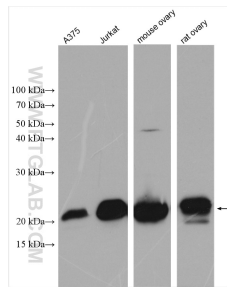
Lagerungsbedingungen:
Bei -20°C lagern. Nach dem Versand ein Jahr lang stabil
Lagerungspuffer:
PBS mit 0.02% Natriumazid und 50% Glycerin pH 7.3.
Aliquotieren ist nicht notwendig bei -20°C Lagerung

*** 20ul-Größen enthalten 0.1% BSA

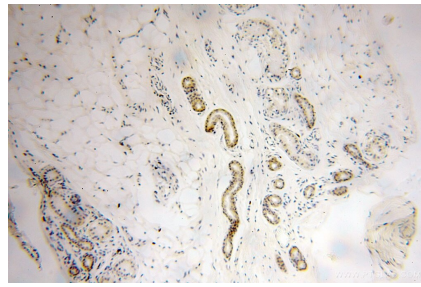
For technical support and original validation data for this product please contact:
T: 1 (888) 4PTGLAB (1-888-478-4522) (toll free in USA), or 1(312) 455-8498 (outside USA)
E: proteintech@ptglab.com
W: ptglab.com

This product is exclusively available under Proteintech Group brand and is not available to purchase from any other manufacturer.

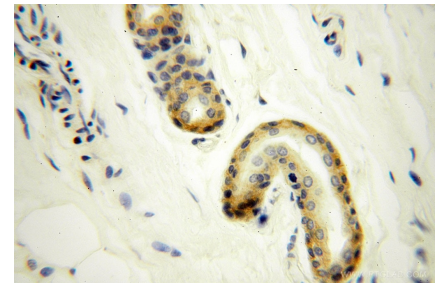
Ausgewählte Validierungsdaten



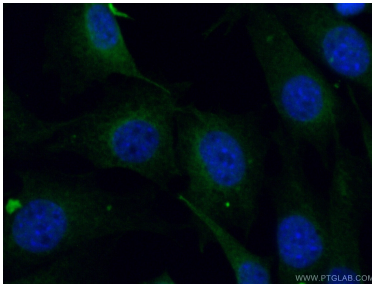
Various lysates were subjected to SDS PAGE followed by western blot with 17056-1-AP (UBE2F antibody) at dilution of 1:1000 incubated at room temperature for 1.5 hours.



Immunohistochemical analysis of paraffin-embedded human skin using 17056-1-AP (UBE2F antibody) at dilution of 1:100 (under 10x lens).



Immunohistochemical analysis of paraffin-embedded human skin using 17056-1-AP (UBE2F antibody) at dilution of 1:100 (under 40x lens).



Immunofluorescent analysis of (4% PFA) fixed NIH/3T3 cells using 17056-1-AP (UBE2F antibody) at dilution of 1:50 and Alexa Fluor 488-conjugated AffiniPure Goat Anti-Rabbit IgG(H+L).