

Nur für Forschungszwecke

SLFNL1 Polyklonaler Antikörper

Katalog-Nr.:17065-1-AP



Allgemeine Informationen

Katalog-Nr.: 17065-1-AP	GenBank-Zugangsnummer: BC022037	Reinigungsmethode: Antigen-Affinitätsreinigung
Größe: 150ul, Konzentration: 200 µg/ml von Nanodrop und 147 µg/ml durch die Bradford-Methode mit BSA als Standard;	GeneID (NCBI): 200172	Empfohlene Verdünnungen: WB 1:500-1:1000 IHC 1:20-1:200
Wirt: Kaninchen	Vollständiger Name: schlafen-like 1	
Isotyp: IgG	Berechnete Masse: 407 aa, 46 kDa	
Immunogen Katalognummer: AG10887	Beobachtete Masse: 46 kDa	

Anwendungen

Geprüfte Anwendungen: IHC, WB, ELISA	Positivkontrollen: WB : COLO 320-Zellen,
Getestete Reaktivität: Human	IHC : humanes Nierengewebe, humanes Eierstockgewebe, humanes Hautgewebe, humanes Hirngewebe, humanes Hodengewebe, humanes Lebergewebe, humanes Milzgewebe, humanes Plazenta-Gewebe
Hinweis-IHC: Antigendemaskierung mit TE-Puffer pH 9,0 empfohlen. (*) Wahlweise kann die Antigendemaskierung auch mit Citratpuffer pH 6,0 erfolgen.	

Hintergrundinformationen

SLFNL1 belongs to the Schlafen family. It has some isoforms with MW 28 kDa and 39-46 kDa.

Lagerung

Lagerungsbedingungen:
Bei -20°C lagern. Nach dem Versand ein Jahr lang stabil
Lagerungspuffer:
PBS mit 0.02% Natriumazid und 50% Glycerin pH 7.3.
Aliquotieren ist nicht notwendig bei -20°C Lagerung

*** 20ul-Größen enthalten 0.1% BSA

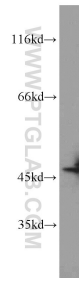
For technical support and original validation data for this product please contact:

T: 1 (888) 4PTGLAB (1-888-478-4522) (toll free in USA), or 1(312) 455-8498 (outside USA)

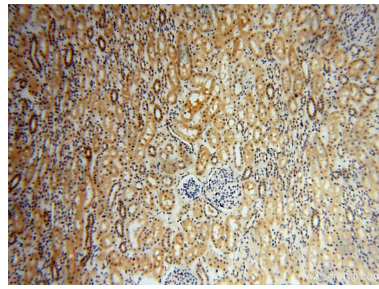
E: proteintech@ptglab.com
W: ptglab.com

This product is exclusively available under Proteintech Group brand and is not available to purchase from any other manufacturer.

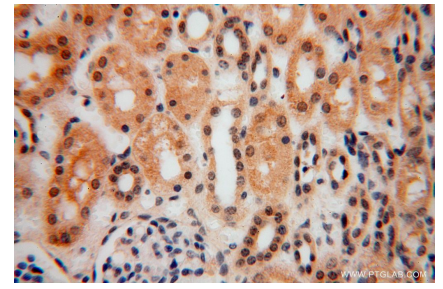
Ausgewählte Validierungsdaten



COLO 320 cells were subjected to SDS PAGE followed by western blot with 17065-1-AP (SLFN1 antibody) at dilution of 1:800 incubated at room temperature for 1.5 hours.



Immunohistochemical analysis of paraffin-embedded human kidney using 17065-1-AP (SLFN1 antibody) at dilution of 1:100 (under 10x lens).



Immunohistochemical analysis of paraffin-embedded human kidney using 17065-1-AP (SLFN1 antibody) at dilution of 1:100 (under 40x lens).