

Nur für Forschungszwecke

TUBGCP4 Polyklonaler Antikörper

Katalog-Nr.:17088-1-AP



Allgemeine Informationen

Katalog-Nr.: 17088-1-AP	GenBank-Zugangsnummer: BC000966	Reinigungsmethode: Antigen-Affinitätsreinigung
Größe: 150ul, Konzentration: 550 µg/ml von Nanodrop und 393 µg/ml durch die Bradford-Methode mit BSA als Standard;	GeneID (NCBI): 27229	Empfohlene Verdünnungen: WB 1:500-1:1000 IHC 1:20-1:200
Wirt: Kaninchen	Vollständiger Name: tubulin, gamma complex associated protein 4	
Isotyp: IgG	Berechnete Masse: 76 kDa	
Immunogen Katalognummer: AG9976	Beobachtete Masse: 76 kDa	

Anwendungen

Geprüfte Anwendungen: IHC, WB, ELISA	Positivkontrollen: WB: MCF7 cells, HepG2-Zellen IHC: humanes Plazenta-Gewebe,
Getestete Reaktivität: Human, Maus, Ratte	
Hinweis-IHC: Antigendemaskierung mit TE-Puffer pH 9,0 empfohlen. (*) Wahlweise kann die Antigendemaskierung auch mit Citratpuffer pH 6,0 erfolgen.	

Hintergrundinformationen

Lagerung

Lagerungsbedingungen:
Bei -20°C lagern. Nach dem Versand ein Jahr lang stabil
Lagerungspuffer:
PBS mit 0.02% Natriumazid und 50% Glycerin pH 7.3.
Aliquotieren ist nicht notwendig bei -20°C Lagerung

*** 20ul-Größen enthalten 0.1% BSA

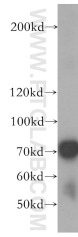
For technical support and original validation data for this product please contact:

T: 1 (888) 4PTGLAB (1-888-478-4522) (toll free in USA), or 1(312) 455-8498 (outside USA)

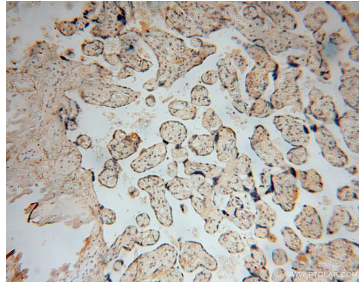
E: proteintech@ptglab.com
W: ptglab.com

This product is exclusively available under Proteintech Group brand and is not available to purchase from any other manufacturer.

Ausgewählte Validierungsdaten



MCF7 cells were subjected to SDS PAGE followed by western blot with 17088-1-AP (TUBGCP4 antibody) at dilution of 1:500 incubated at room temperature for 1.5 hours.



Immunohistochemical analysis of paraffin-embedded human placenta using 17088-1-AP (TUBGCP4 antibody) at dilution of 1:100 (under 10x lens).