

Nur für Forschungszwecke

MFF Polyklonaler Antikörper

Katalog-Nr.: 17090-1-AP

Vorgestelltes Produkt

141 Publikationen



Allgemeine Informationen

Katalog-Nr.: 17090-1-AP	GenBank-Zugangsnummer: BC000797	Reinigungsmethode: Antigen-Affinitätsreinigung
Größe: 150ul, Konzentration: 450 µg/ml von Nanodrop;	GeneID (NCBI): 56947	Empfohlene Verdünnungen: WB 1:5000-1:50000 IP 0.5-4.0 µg für IP und 1:500-1:2000 für WB
Wirt: Kaninchen	Vollständiger Name: mitochondrial fission factor	IHC 1:500-1:2000 IF 1:50-1:500
Isotyp: IgG	Berechnete Masse: 38 kDa	
Immunogen Katalognummer: AG9990	Beobachtete Masse: 35-38 kDa	

Anwendungen

Geprüfte Anwendungen:

IF, IHC, IP, WB, ELISA

In Publikationen genannte Anwendungen:

IF, IHC, IP, WB

Getestete Reaktivität:

Human, Maus, Ratte

Zitierte Arten:

Affe, Eichhörnchen, Hamster, Human, Maus, Ratte, Ziege

Hinweis-IHC: Antigenmaskierung mit TE-Puffer pH 9,0 empfohlen. (*) Wahlweise kann die Antigenmaskierung auch mit Citratpuffer pH 6,0 erfolgen.

Positivkontrollen:

WB: Maushirngewebe, Mausherzgewebe, Rattenherzgewebe, Rattenhirngewebe

IP: Maushirngewebe,

IHC: humanes Magengewebe, Maushirngewebe

IF: HepG2-Zellen,

Hintergrundinformationen

MFF (mitochondrial fission factor) is a mitochondrial outer membrane protein that is involved in mitochondrial localization of Drp1 and mitochondrial fission. Multiple isoforms of MFF exist due to the alternative splicing. This antibody recognizes the endogenous MFF protein around 26-29 kDa and 35-38 kDa.

Bemerkenswerte Veröffentlichungen

Verfasser	Pubmed ID	Journal	Anwendung
Katherine Labbé	34586346	J Cell Biol	WB
Q E Xie	34571250	Mitochondrion	WB
Feixiang Bao	30237514	Cell Death Dis	WB

Lagerung

Lagerungsbedingungen:

Bei -20°C lagern. Nach dem Versand ein Jahr lang stabil

Lagerungspuffer:

PBS mit 0.02% Natriumazid und 50% Glycerin pH 7.3.

Aliquotieren ist nicht notwendig bei -20°C Lagerung

*** 20ul-Größen enthalten 0.1% BSA

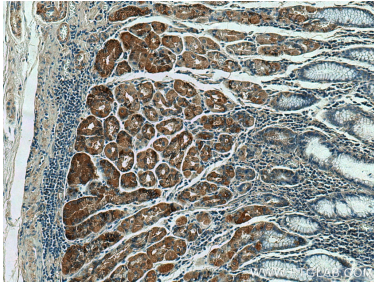
For technical support and original validation data for this product please contact:

T: 1 (888) 4PTGLAB (1-888-478-4522) (toll free in USA), or 1(312) 455-8498 (outside USA)

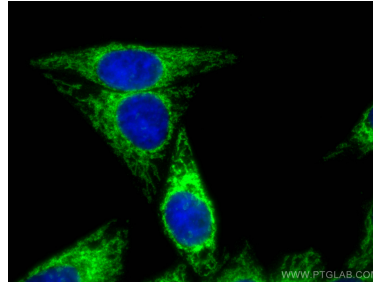
E: proteintech@ptglab.com
W: ptglab.com

This product is exclusively available under Proteintech Group brand and is not available to purchase from any other manufacturer.

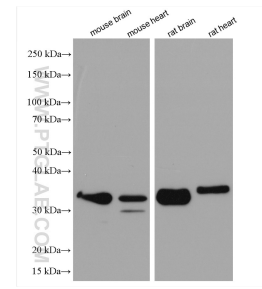
Ausgewählte Validierungsdaten



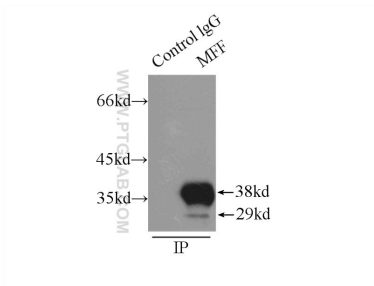
Immunohistochemical analysis of paraffin-embedded human stomach tissue slide using 17090-1-AP (MFF antibody) at dilution of 1:1000 (under 10x lens).



Immunofluorescent analysis of (4% PFA) fixed HepG2 cells using MFF antibody (17090-1-AP) at dilution of 1:200 and CoraLite@488-Conjugated AffiniPure Goat Anti-Rabbit IgG(H+L).



Various lysates were subjected to SDS PAGE followed by western blot with 17090-1-AP (MFF antibody) at dilution of 1:20000 incubated at room temperature for 1.5 hours.



IP Result of anti-MFF (IP:17090-1-AP, 3ug; Detection:17090-1-AP 1:1000) with mouse brain tissue lysate 8000ug.