

Nur für Forschungszwecke

GNPDA2 Polyklonaler Antikörper

Katalog-Nr.:17105-1-AP

Vorgestelltes Produkt

2 Publikationen



Allgemeine Informationen

Katalog-Nr.: 17105-1-AP	GenBank-Zugangsnummer: BC015532	Reinigungsmethode: Antigen-Affinitätsreinigung
Größe: 150ul, Konzentration: 240 µg/ml von Nanodrop und 180 µg/ml durch die Bradford-Methode mit BSA als Standard;	GeneID (NCBI): 132789	Empfohlene Verdünnungen: WB 1:500-1:1000 IHC 1:20-1:200
Wirt: Kaninchen	Vollständiger Name: glucosamine-6-phosphate deaminase 2	
Isotyp: IgG	Berechnete Masse: 275 aa, 31 kDa	
Immunogen Katalognummer: AG10780	Beobachtete Masse: 31 kDa	

Anwendungen

Geprüfte Anwendungen: IHC, WB, ELISA	Positivkontrollen: WB: Rattennierengewebe, Mausnierengewebe
In Publikationen genannte Anwendungen: WB	IHC: humanes Mammakarzinomgewebe, humanes Milzgewebe, Mausnierengewebe
Getestete Reaktivität: Human, Maus, Ratte	
Zitierte Arten: Human, Maus	
Hinweis-IHC: Antigendemaskierung mit TE-Puffer pH 9,0 empfohlen. (*) Wahlweise kann die Antigendemaskierung auch mit Citratpuffer pH 6,0 erfolgen.	

Hintergrundinformationen

GNPDA2(Glucosamine-6-phosphate deaminase 2) is also named as GNP2 and belongs to the glucosamine/galactosamine-6-phosphate isomerase family. It catalyzes the reversible conversion of D-glucosamine-6-phosphate into D-fructose-6-phosphate and ammonium. Human GNPDA1 and GNPDA2 shared the same fold and were predicted to form hexameric particles(PMID:12965206). This protein has 5 isoforms produced by alternative splicing with the molecular weight of 31 kDa, 29 kDa, 23 kDa and 27 kDa.

Bemerkenswerte Veröffentlichungen

Verfasser	Pubmed ID	Journal	Anwendung
Sanna Oikari	26887390	Glycobiology	WB
Lijun Wu	31467530	Int J Endocrinol	WB

Lagerung

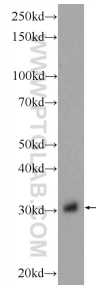
Lagerungsbedingungen:
Bei -20°C lagern. Nach dem Versand ein Jahr lang stabil
Lagerungspuffer:
PBS mit 0.02% Natriumazid und 50% Glycerin pH 7.3.
Aliquotieren ist nicht notwendig bei -20°C Lagerung

*** 20ul-Größen enthalten 0.1% BSA

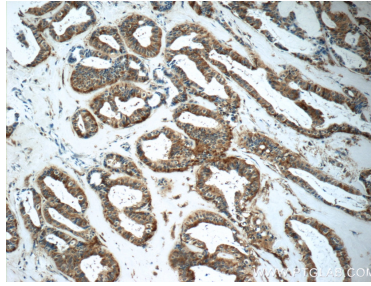
For technical support and original validation data for this product please contact:
T: 1 (888) 4PTGLAB (1-888-478-4522) (toll free in USA), or 1(312) 455-8498 (outside USA)
E: proteintech@ptglab.com
W: ptglab.com

This product is exclusively available under Proteintech Group brand and is not available to purchase from any other manufacturer.

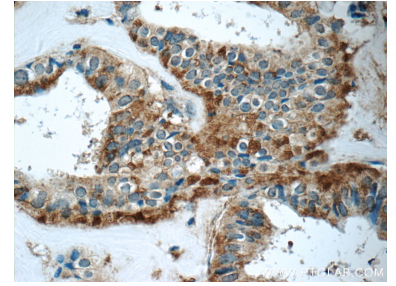
Ausgewählte Validierungsdaten



rat kidney tissue were subjected to SDS PAGE followed by western blot with 17105-1-AP (GNPDA2 Antibody) at dilution of 1:600 incubated at room temperature for 1.5 hours.



Immunohistochemical analysis of paraffin-embedded human breast cancer tissue slide using 17105-1-AP (GNPDA2 Antibody) at dilution of 1:50 (under 10x lens).



Immunohistochemical analysis of paraffin-embedded human breast cancer tissue slide using 17105-1-AP (GNPDA2 Antibody) at dilution of 1:50 (under 40x lens).