

Nur für Forschungszwecke

PPWD1 Polyklonaler Antikörper

Katalog-Nr.:17106-1-AP



Allgemeine Informationen

Katalog-Nr.: 17106-1-AP	GenBank-Zugangsnummer: BC015385	Reinigungsmethode: Antigen-Affinitätsreinigung
Größe: 150ul , Konzentration: 200 µg/ml von Nanodrop und 140 µg/ml durch die Bradford-Methode mit BSA als Standard;	GeneID (NCBI): 23398	Empfohlene Verdünnungen: WB 1:500-1:1000
Wirt: Kaninchen	Vollständiger Name: peptidylprolyl isomerase domain and WD repeat containing 1	
Isotyp: IgG	Berechnete Masse: 646 aa, 74 kDa	
Immunogen Katalognummer: AG10785	Beobachtete Masse: 65-66 kDa	

Anwendungen

Geprüfte Anwendungen: WB,ELISA	Positivkontrollen: WB : Sp2/O-Zellen, HEK-293-Zellen, HeLa-Zellen, Jurkat-Zellen, Maushirngewebe, Maushodengewebe, Mauslebergewebe, Mausnierengewebe
Getestete Reaktivität: Human, Maus, Ratte	

Hintergrundinformationen

Peptidylprolyl isomerase domain and WD repeat-containing protein1 belongs to cyclophilin family.PPWD1 accelerate the folding of proteins. It catalyzes the cis-trans isomerization of proline imidic peptide bonds in oligopeptides. May be involved in pre-mRNA splicing.This antibody recognizes the C-terminal of PPWD1.

Lagerung

Lagerungsbedingungen:
Bei -20°C lagern. Nach dem Versand ein Jahr lang stabil
Lagerungspuffer:
PBS mit 0.02% Natriumazid und 50% Glycerin pH 7.3.
Aliquotieren ist nicht notwendig bei -20°C Lagerung

***** 20ul-Größen enthalten 0.1% BSA**

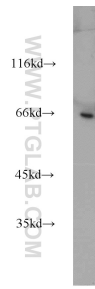
For technical support and original validation data for this product please contact:

T: 1 (888) 4PTGLAB (1-888-478-4522) (toll free in USA), or 1(312) 455-8498 (outside USA)

E: proteintech@ptglab.com
W: ptglab.com

This product is exclusively available under Proteintech Group brand and is not available to purchase from any other manufacturer.

Ausgewählte Validierungsdaten



Sp2/0 cells were subjected to SDS PAGE followed by western blot with 17106-1-AP (PPWD1 antibody) at dilution of 1:1000 incubated at room temperature for 1.5 hours.