

Nur für Forschungszwecke

# OMA1 Polyklonaler Antikörper

Katalog-Nr.:17116-1-AP

Vorgestelltes Produkt

17 Publikationen



## Allgemeine Informationen

<b>Katalog-Nr.:</b> 17116-1-AP	<b>GenBank-Zugangsnummer:</b> BC012915	<b>Reinigungsmethode:</b> Antigen-Affinitätsreinigung
<b>Größe:</b> 150ul, Konzentration: 650 µg/ml von Nanodrop;	<b>GeneID (NCBI):</b> 115209	<b>Empfohlene Verdünnungen:</b> WB 1:1000-1:4000 IHC 1:250-1:1000
<b>Wirt:</b> Kaninchen	<b>Vollständiger Name:</b> OMA1 homolog, zinc metallopeptidase (S. cerevisiae)	
<b>Isotyp:</b> IgG	<b>Berechnete Masse:</b> 524 aa, 60 kDa	
<b>Immunogen Katalognummer:</b> AG10803	<b>Beobachtete Masse:</b> 34, 60 kDa	

## Anwendungen

### Geprüfte Anwendungen:

IHC, WB, ELISA

### In Publikationen genannte Anwendungen:

WB

### Getestete Reaktivität:

Human

### Zitierte Arten:

Human, Maus

**Hinweis-IHC: Antigendemaskierung mit TE-Puffer pH 9,0 empfohlen. (\*) Wahlweise kann die Antigendemaskierung auch mit Citratpuffer pH 6,0 erfolgen.**

### Positivkontrollen:

WB : HeLa-Zellen, HEK-293T-Zellen, HepG2-Zellen, K-562-Zellen, MDA-MB-231-Zellen, SKOV-3-Zellen

IHC : humanes Lebergewebe,

## Hintergrundinformationen

OMA1 (Overlapping with the m-AAA protease 1 homolog) is also named as MPRP1 (Metalloprotease-related protein 1) and belongs to the peptidase M48 family. It is a zinc metalloprotease that spans the inner mitochondrial membrane with a number of predicted membrane spanning domains and the 60 kDa form of OMA1 rapidly accumulated concomitantly with the cleavage of all OPA1 variants, the 40 kDa form of OMA1 may be the mature form (M-OMA1), and the 35 kDa is a cleaved form (S-OMA1), with the 60 kDa form being the active enzyme (PMID:20334834, 30518622). This antibody is specific to OMA1.

## Bemerkenswerte Veröffentlichungen

Verfasser	Pubmed ID	Journal	Anwendung
Ana A Baburamani	26393574	Int J Mol Sci	WB
Hongyu Sun	36233059	Int J Mol Sci	WB
Anaïs Aulas	30425239	Cell Death Dis	WB

## Lagerung

### Lagerungsbedingungen:

Bei -20°C lagern. Nach dem Versand ein Jahr lang stabil

### Lagerungspuffer:

PBS mit 0.02% Natriumazid und 50% Glycerin pH 7.3.

Aliquotieren ist nicht notwendig bei -20°C Lagerung

\*\*\* 20ul-Größen enthalten 0.1% BSA

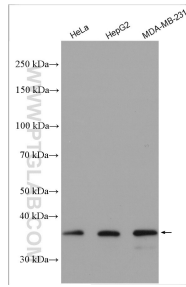
For technical support and original validation data for this product please contact:

T: 1 (888) 4PTGLAB (1-888-478-4522) (toll free in USA), or 1(312) 455-8498 (outside USA)

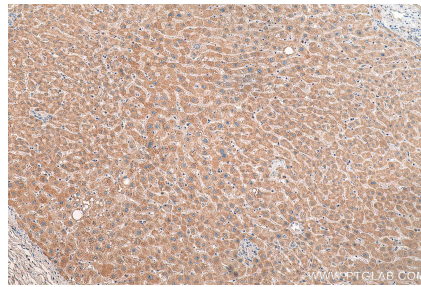
E: proteintech@ptglab.com  
W: ptglab.com

This product is exclusively available under Proteintech Group brand and is not available to purchase from any other manufacturer.

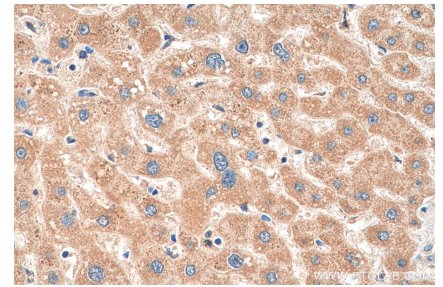
## Ausgewählte Validierungsdaten



Various lysates were subjected to SDS PAGE followed by western blot with 17116-1-AP (OMA1 antibody) at dilution of 1:2000 incubated at room temperature for 1.5 hours.



Immunohistochemical analysis of paraffin-embedded human liver tissue slide using 17116-1-AP (OMA1 antibody) at dilution of 1:500 (under 10x lens). Heat mediated antigen retrieval with Tris-EDTA buffer (pH 9.0).



Immunohistochemical analysis of paraffin-embedded human liver tissue slide using 17116-1-AP (OMA1 antibody) at dilution of 1:500 (under 40x lens). Heat mediated antigen retrieval with Tris-EDTA buffer (pH 9.0).