

Nur für Forschungszwecke

KLHL11 Polyklonaler Antikörper

Katalog-Nr.: 17117-1-AP



Allgemeine Informationen

Katalog-Nr.:
17117-1-AP

Größe:
150ul, Konzentration: 200 µg/ml
durch die Bradford-Methode mit BSA
als Standard;

Wirt:
Kaninchen

Isotyp:
IgG

Immunogen Katalognummer:
AG10805

GenBank-Zugangsnummer:
BC034470

GeneID (NCBI):
55175

Vollständiger Name:
kelch-like 11 (Drosophila)

Berechnete Masse:
708 aa, 80 kDa

Beobachtete Masse:
80 kDa

Reinigungsmethode:
Antigen-Affinitätsreinigung

Empfohlene Verdünnungen:
WB 1:200-1:1000

Anwendungen

Geprüfte Anwendungen:
WB, ELISA

Getestete Reaktivität:
Human

Positivkontrollen:

WB: COLO 320-Zellen, MCF-7-Zellen

Hintergrundinformationen

Lagerung

Lagerungsbedingungen:

Bei -20°C lagern. Nach dem Versand ein Jahr lang stabil

Lagerungspuffer:

PBS mit 0.02% Natriumazid und 50% Glycerin pH 7.3.

Aliquotieren ist nicht notwendig bei -20°C Lagerung

***** 20ul-Größen enthalten 0.1% BSA**

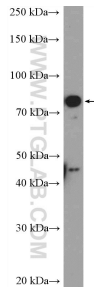
For technical support and original validation data for this product please contact:

T: 1 (888) 4PTGLAB (1-888-478-4522) (toll free
in USA), or 1(312) 455-8498 (outside USA)

E: proteintech@ptglab.com
W: ptglab.com

This product is exclusively available under Proteintech Group brand and is not available to purchase from any other manufacturer.

Ausgewählte Validierungsdaten



COLO 320 cells were subjected to SDS PAGE followed by western blot with 17117-1-AP (KLHL11 Antibody) at dilution of 1:300 incubated at room temperature for 1.5 hours.