

Nur für Forschungszwecke

CKAP2L Polyklonaler Antikörper

Katalog-Nr.:17143-1-AP

Vorgestelltes Produkt

1 Publikationen



Allgemeine Informationen

Katalog-Nr.:
17143-1-AP

Größe:
150ul, Konzentration: 350 µg/ml von
Nanodrop und 227 µg/ml durch die
Bradford-Methode mit BSA als
Standard;

Wirt:
Kaninchen

Isotyp:
IgG

Immunogen Katalognummer:
AG10909

GenBank-Zugangsnummer:
BC036217

GeneID (NCBI):
150468

Vollständiger Name:
cytoskeleton associated protein 2-
like

Berechnete Masse:
745 aa, 84 kDa

Beobachtete Masse:
84 kDa

Reinigungsmethode:
Antigen-Affinitätsreinigung

Empfohlene Verdünnungen:
WB 1:500-1:2000
IP 0.5-4.0 µg für IP und 1:500-1:2000
für WB

Anwendungen

Geprüfte Anwendungen:
IP, WB, ELISA

In Publikationen genannte Anwendungen:
WB

Getestete Reaktivität:
Human

Zitierte Arten:
Maus

Positivkontrollen:

WB : HepG2-Zellen, Jurkat-Zellen, K-562-Zellen

IP : Jurkat-Zellen,

Hintergrundinformationen

Bemerkenswerte Veröffentlichungen

Verfasser	Pubmed ID	Journal	Anwendung
Penghui Wang	32509063	Int J Clin Exp Pathol	WB

Lagerung

Lagerungsbedingungen:

Bei -20°C lagern. Nach dem Versand ein Jahr lang stabil

Lagerungspuffer:

PBS mit 0.02% Natriumazid und 50% Glycerin pH 7.3.

Aliquotieren ist nicht notwendig bei -20°C Lagerung

*** 20ul-Größen enthalten 0.1% BSA

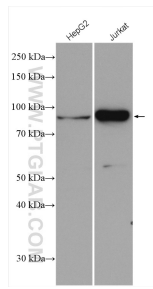
For technical support and original validation data for this product please contact:

T: 1 (888) 4PTGLAB (1-888-478-4522) (toll free
in USA), or 1(312) 455-8498 (outside USA)

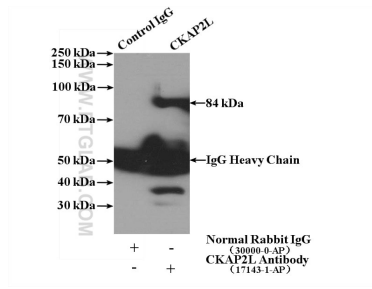
E: proteintech@ptglab.com
W: ptglab.com

This product is exclusively available under Proteintech
Group brand and is not available to purchase from any
other manufacturer.

Ausgewählte Validierungsdaten



Various lysates were subjected to SDS PAGE followed by western blot with 17143-1-AP (CKAP2L antibody) at dilution of 1:1000 incubated at room temperature for 1.5 hours.



IP Result of anti-CKAP2L (IP:17143-1-AP, 4ug; Detection:17143-1-AP 1:1000) with Jurkat cells lysate 2800ug.