

Nur für Forschungszwecke

FAM160B2 Polyklonaler Antikörper



Katalog-Nr.:17147-1-AP

1 Publikationen

Allgemeine Informationen

Katalog-Nr.:

17147-1-AP

Größe:

150ul , Konzentration: 260 µg/ml von Nanodrop und 133 µg/ml durch die Bradford-Methode mit BSA als Standard;

Wirt:

Kaninchen

Isotyp:

IgG

Immunogen Katalognummer:

AG10920

GenBank-Zugangsnummer:

BC012865

GeneID (NCBI):

64760

Vollständiger Name:

family with sequence similarity 160, member B2

Berechnete Masse:

743 aa, 82 kDa

Beobachtete Masse:

82 kDa

Reinigungsmethode:

Antigen-Affinitätsreinigung

Empfohlene Verdünnungen:

WB 1:500-1:1000
IP 0.5-4.0 ug für IP und 1:200-1:1000 für WB
IHC 1:20-1:200
IF 1:50-1:500

Anwendungen

Geprüfte Anwendungen:

IF, IHC, IP, WB, ELISA

In Publikationen genannte Anwendungen:

WB

Getestete Reaktivität:

Human

Zitierte Arten:

Human

Hinweis-IHC: Antigendemaskierung mit TE-Puffer pH 9,0 empfohlen. (*) Wahlweise kann die Antigendemaskierung auch mit Citratpuffer pH 6,0 erfolgen.

Positivkontrollen:

WB : humanes Hirngewebe,

IP : HepG2-Zellen,

IHC : humanes Hirngewebe,

IF : A549-Zellen,

Hintergrundinformationen

FAM160B2, also named as RAI16, may play a role in early lens development in mammals and in upregulation of genes in CD34+ cells in coronary artery disease patients.

Bemerkenswerte Veröffentlichungen

Verfasser	Pubmed ID	Journal	Anwendung
Cui-Ling Ding	32014455	Mol Cell Endocrinol	WB

Lagerung

Lagerungsbedingungen:

Bei -20°C lagern. Nach dem Versand ein Jahr lang stabil

Lagerungspuffer:

PBS mit 0.02% Natriumazid und 50% Glycerin pH 7.3.

Aliquotieren ist nicht notwendig bei -20°C Lagerung

*** 20ul-Größen enthalten 0.1% BSA

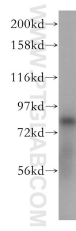
For technical support and original validation data for this product please contact:

T: 1 (888) 4PTGLAB (1-888-478-4522) (toll free in USA), or 1(312) 455-8498 (outside USA)

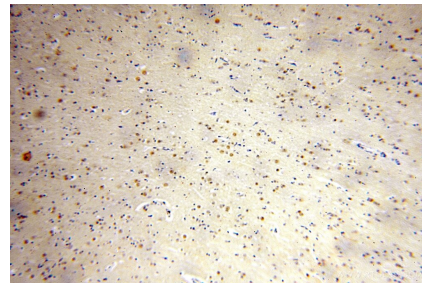
E: proteintech@ptglab.com
W: ptglab.com

This product is exclusively available under Proteintech Group brand and is not available to purchase from any other manufacturer.

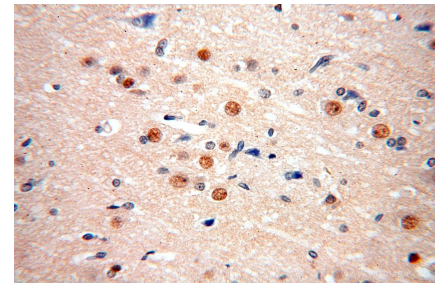
Ausgewählte Validierungsdaten



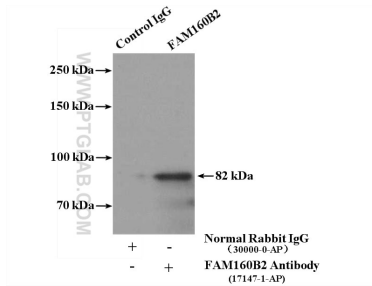
human brain tissue were subjected to SDS PAGE followed by western blot with 17147-1-AP (FAM160B2 antibody) at dilution of 1:500 incubated at room temperature for 1.5 hours.



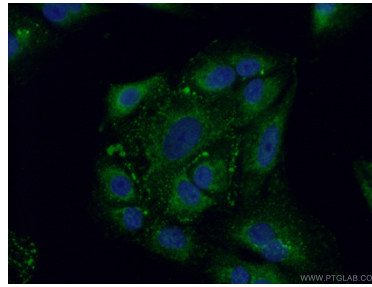
Immunohistochemical analysis of paraffin-embedded human brain using 17147-1-AP (FAM160B2 antibody) at dilution of 1:100 (under 10x lens).



Immunohistochemical analysis of paraffin-embedded human brain using 17147-1-AP (FAM160B2 antibody) at dilution of 1:100 (under 40x lens).



IP Result of anti-FAM160B2 (IP:17147-1-AP, 4 μ g; Detection:17147-1-AP 1:300) with HepG2 cells lysate 3200 μ g.



Immunofluorescent analysis of (-20°C Ethanol) fixed A549 cells using 17147-1-AP (FAM160B2 antibody) at dilution of 1:50 and Alexa Fluor 488-conjugated AffiniPure Goat Anti-Rabbit IgG(H+L).