

Nur für Forschungszwecke

LRRC8A/SWELL1 Polyklonaler Antikörper



Katalog-Nr.: 17155-1-AP

1 Publikationen

Allgemeine Informationen

Katalog-Nr.:

17155-1-AP

Größe:

150ul, Konzentration: 260 µg/ml von Nanodrop und 133 µg/ml durch die Bradford-Methode mit BSA als Standard;

Wirt:

Kaninchen

Isotyp:

IgG

Immunogen Katalognummer:

AG10062

GenBank-Zugangsnummer:

BC051322

GeneID (NCBI):

56262

Vollständiger Name:

leucine rich repeat containing 8 family, member A

Berechnete Masse:

810 aa, 94 kDa

Reinigungsmethode:

Antigen-Affinitätsreinigung

Empfohlene Verdünnungen:

IHC 1:50-1:500

Anwendungen

Geprüfte Anwendungen:

IHC, ELISA

In Publikationen genannte Anwendungen:

IHC

Getestete Reaktivität:

Human

Zitierte Arten:

Human

Hinweis-IHC: Antigendemaskierung mit TE-Puffer pH 9,0 empfohlen. (*) Wahlweise kann die Antigendemaskierung auch mit Citratpuffer pH 6,0 erfolgen.

Positivkontrollen:

IHC : humanes Kolonkarzinomgewebe,

Hintergrundinformationen

LRRC8A, also named as SWELL1, KIAA1437 and LRRC8, belongs to the LRRC8 family. LRRC8A is a ubiquitous and integral component of the VRAC and has been reported to be required for regulation of cell volume. It indicates that LRRC8A plays a role in regulating the flow of ions, especially anions, into and out of cells (PMID: 32079488). Additionally, there have been several reports that LRRC8A is critical for differentiation of adipocytes and lymphocytes (PMID: 31323188). The molecular weight of LRRC8A is 94 kDa.

Bemerkenswerte Veröffentlichungen

| Verfasser | Pubmed ID | Journal | Anwendung |
|-------------|-----------|----------------|-----------|
| Yanjie Chen | 36632452 | Int J Biol Sci | IHC |

Lagerung

Lagerungsbedingungen:

Bei -20°C lagern. Nach dem Versand ein Jahr lang stabil

Lagerungspuffer:

PBS mit 0.02% Natriumazid und 50% Glycerin pH 7.3.

Aliquotieren ist nicht notwendig bei -20°C Lagerung

*** 20ul-Größen enthalten 0.1% BSA

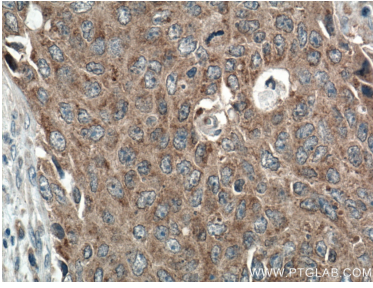
For technical support and original validation data for this product please contact:

T: 1 (888) 4PTGLAB (1-888-478-4522) (toll free in USA), or 1(312) 455-8498 (outside USA)

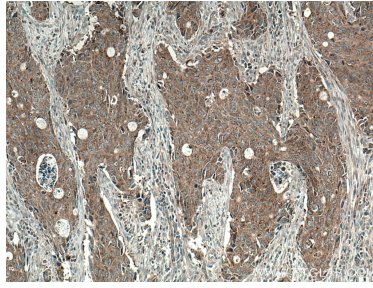
E: proteintech@ptglab.com
W: ptglab.com

This product is exclusively available under Proteintech Group brand and is not available to purchase from any other manufacturer.

Ausgewählte Validierungsdaten



Immunohistochemical analysis of paraffin-embedded human colon cancer tissue slide using 17155-1-AP (LRRC8A antibody) at dilution of 1:200 (under 40x lens. Heat mediated antigen retrieval with Tris-EDTA buffer (pH 9.0)).



Immunohistochemical analysis of paraffin-embedded human colon cancer tissue slide using 17155-1-AP (LRRC8A antibody) at dilution of 1:200 (under 10x lens. Heat mediated antigen retrieval with Tris-EDTA buffer (pH 9.0)).