

Nur für Forschungszwecke

ADH1B Polyklonaler Antikörper

Katalog-Nr.:17165-1-AP

5 Publikationen



Allgemeine Informationen

Katalog-Nr.:
17165-1-AP

Größe:
150ul, Konzentration: 750 µg/ml von
Nanodrop und 333 µg/ml durch die
Bradford-Methode mit BSA als
Standard;

Wirt:
Kaninchen

Isotyp:
IgG

Immunogen Katalognummer:
AG10630

GenBank-Zugangsnummer:
BC033009

GeneID (NCBI):
125

Vollständiger Name:
alcohol dehydrogenase 1B (class I),
beta polypeptide

Berechnete Masse:
375 aa, 40 kDa

Beobachtete Masse:
40 kDa

Reinigungsmethode:

Antigen-Affinitätsreinigung

Empfohlene Verdünnungen:

WB 1:500-1:2000
IP 0.5-4.0 µg für IP und 1:500-1:1000
für WB

Anwendungen

Geprüfte Anwendungen:

IP, WB, ELISA

In Publikationen genannte Anwendungen:

IF, IHC, WB

Getestete Reaktivität:

Maus, Ratte

Zitierte Arten:

Ratte

Positivkontrollen:

WB : Mauslebergewebe,

IP : Mauslebergewebe,

Hintergrundinformationen

The ADH1B gene encodes the beta subunit of class I alcohol dehydrogenase (ADH), an enzyme that catalyzes the rate-limiting step for ethanol metabolism: the oxidation of alcohol to acetaldehyde. Class I ADH is a homo- or heterodimeric molecule, formed by the association of 3 types of class I ADH subunits, alpha (ADH1A), beta, and gamma (ADH1C). ADH1B is also named as ADH2 and belongs to the zinc-containing alcohol dehydrogenase family. This protein can exist as a homodimer (PMID:19365573).

Bemerkenswerte Veröffentlichungen

Verfasser	Pubmed ID	Journal	Anwendung
Tomoko Kawai	27022678	Endocrinology	IF
Jie Yang	35351461	Exp Eye Res	IHC
Wenjun Zhao	35655427	J Sci Food Agric	WB

Lagerung

Lagerungsbedingungen:

Bei -20°C lagern. Nach dem Versand ein Jahr lang stabil

Lagerungspuffer:

PBS mit 0.02% Natriumazid und 50% Glycerin pH 7.3.

Aliquotieren ist nicht notwendig bei -20°C Lagerung

*** 20ul-Größen enthalten 0.1% BSA

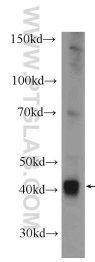
For technical support and original validation data for this product please contact:

T: 1 (888) 4PTGLAB (1-888-478-4522) (toll free
in USA), or 1(312) 455-8498 (outside USA)

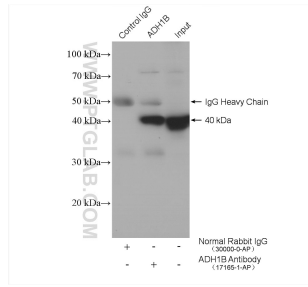
E: proteintech@ptglab.com
W: ptglab.com

This product is exclusively available under Proteintech Group brand and is not available to purchase from any other manufacturer.

Ausgewählte Validierungsdaten



mouse liver tissue were subjected to SDS PAGE followed by western blot with 17165-1-AP (ADH1B Antibody) at dilution of 1:1000 incubated at room temperature for 1.5 hours.



IP result of anti-ADH1B (IP:17165-1-AP, 4ug; Detection:17165-1-AP 1:500) with mouse liver tissue lysate 4000 ug.