

Nur für Forschungszwecke

PSCA Polyklonaler Antikörper

Katalog-Nr.:17171-1-AP



Allgemeine Informationen

Katalog-Nr.: 17171-1-AP	GenBank-Zugangsnummer: BC023582	Reinigungsmethode: Antigen-Affinitätsreinigung
Größe: 150ul , Konzentration: 450 µg/ml von Nanodrop;	GeneID (NCBI): 8000	Empfohlene Verdünnungen: WB 1:500-1:2000
Wirt: Kaninchen	Vollständiger Name: prostate stem cell antigen	
Isotyp: IgG	Berechnete Masse: 123 aa, 13 kDa	
Immunogen Katalognummer: AG10710	Beobachtete Masse: 36 kDa	

Anwendungen

Geprüfte Anwendungen: WB, ELISA	Positivkontrollen: WB : Mausnierengewebe, Maus-Skelettmuskelgewebe, PC-3-Zellen
Getestete Reaktivität: Human, Maus	

Hintergrundinformationen

Prostate stem cell antigen (PSCA) is a protein composed of 123 amino acid residues. PSCA belongs to the LY-6/Thy-1 family of cell surface antigens. It is highly expressed in normal prostate and further up-regulated in prostate cancer, as well as non-prostatic malignancies including gastric cancer. PSCA plays a critical role in cell adhesion, proliferation, and survival. The observed MW of PSCA is between 36 to 40 kDa in paper (PMID: 11309275).

Lagerung

Lagerungsbedingungen:
Bei -20°C lagern. Nach dem Versand ein Jahr lang stabil
Lagerungspuffer:
PBS mit 0.02% Natriumazid und 50% Glycerin pH 7.3.
Aliquotieren ist nicht notwendig bei -20°C Lagerung

***** 20ul-Größen enthalten 0.1% BSA**

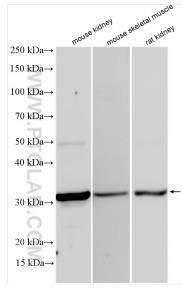
For technical support and original validation data for this product please contact:

T: 1 (888) 4PTGLAB (1-888-478-4522) (toll free
in USA), or 1(312) 455-8498 (outside USA)

E: proteintech@ptglab.com
W: ptglab.com

This product is exclusively available under Proteintech Group brand and is not available to purchase from any other manufacturer.

Ausgewählte Validierungsdaten



Various lysates were subjected to SDS PAGE followed by western blot with 17171-1-AP (PSCA antibody) at dilution of 1:1000 incubated at room temperature for 1.5 hours.