

Allgemeine Informationen

Katalog-Nr.:
17173-1-AP

Größe:
150ul, Konzentration: 800 µg/ml von
Nanodrop und 333 µg/ml durch die
Bradford-Methode mit BSA als
Standard;

Wirt:
Kaninchen

Isotyp:
IgG

Immunogen Katalognummer:
AG10731

GenBank-Zugangsnummer:
BC017050

GeneID (NCBI):
669

Vollständiger Name:
2,3-bisphosphoglycerate mutase

Berechnete Masse:
259 aa, 30 kDa

Beobachtete Masse:
30 kDa

Reinigungsmethode:

Antigen-Affinitätsreinigung

Empfohlene Verdünnungen:

WB 1:500-1:2000
IP 0.5-4.0 µg für IP und 1:500-1:1000
für WB
IHC 1:100-1:400

Anwendungen

Geprüfte Anwendungen:

IHC, IP, WB, ELISA

In Publikationen genannte Anwendungen:

IF, IP, WB

Getestete Reaktivität:

Human, Maus, Ratte

Zitierte Arten:

Human, Maus, Ratte

Hinweis-IHC: Antigendemaskierung mit TE-Puffer pH 9,0 empfohlen. (*) Wahlweise kann die Antigendemaskierung auch mit Citratpuffer pH 6,0 erfolgen.

Positivkontrollen:

WB: Mauslebergewebe, humanes Plasmagewebe,
Rattenlebergewebe

IP: Mauslebergewebe,

IHC: humanes Leberkarzinomgewebe, humanes
Lebergewebe

Hintergrundinformationen

Bemerkenswerte Veröffentlichungen

Verfasser	Pubmed ID	Journal	Anwendung
Guoji E	36334804	Brain Res Bull	WB, IF
Ping Xu	35108516	Cell Metab	WB, IP

Lagerung

Lagerungsbedingungen:

Bei -20°C lagern. Nach dem Versand ein Jahr lang stabil

Lagerungspuffer:

PBS mit 0.02% Natriumazid und 50% Glycerin pH 7.3.

Aliquotieren ist nicht notwendig bei -20°C Lagerung

*** 20ul-Größen enthalten 0.1% BSA

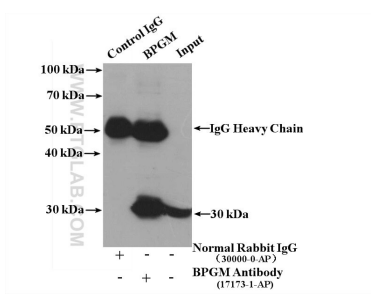
For technical support and original validation data for this product please contact:

T: 1 (888) 4PTGLAB (1-888-478-4522) (toll free
in USA), or 1(312) 455-8498 (outside USA)

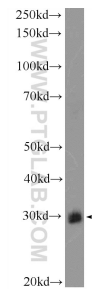
E: proteintech@ptglab.com
W: ptglab.com

This product is exclusively available under Proteintech Group brand and is not available to purchase from any other manufacturer.

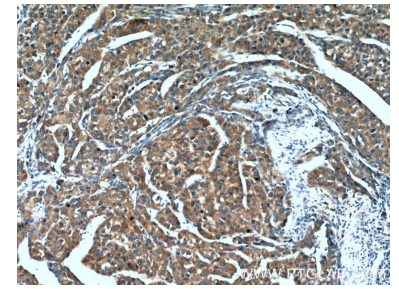
Ausgewählte Validierungsdaten



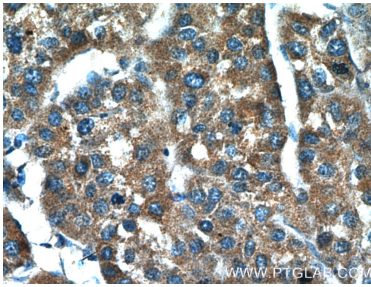
IP result of anti-BPGM (IP:17173-1-AP, 4 μ g; Detection:17173-1-AP 1:700) with mouse liver tissue lysate 6000 μ g.



mouse liver tissue were subjected to SDS PAGE followed by western blot with 17173-1-AP (BPGM Antibody) at dilution of 1:1000 incubated at room temperature for 1.5 hours.



Immunohistochemical analysis of paraffin-embedded human liver cancer tissue slide using 17173-1-AP (BPGM Antibody) at dilution of 1:200 (under 10 \times lens).



Immunohistochemical analysis of paraffin-embedded human liver cancer tissue slide using 17173-1-AP (BPGM Antibody) at dilution of 1:200 (under 40 \times lens).