

Nur für Forschungszwecke

CAPSL Polyklonaler Antikörper

Katalog-Nr.: 17174-1-AP

1 Publikationen



Allgemeine Informationen

Katalog-Nr.:
17174-1-AP

Größe:
150ul, Konzentration: 700 µg/ml von
Nanodrop und 227 µg/ml durch die
Bradford-Methode mit BSA als
Standard;

Wirt:
Kaninchen

Isotyp:
IgG

Immunogen Katalognummer:
AG10771

GenBank-Zugangsnummer:
BC017586

GeneID (NCBI):
133690

Vollständiger Name:
calcyphosine-like

Berechnete Masse:
198 aa, 23 kDa

Beobachtete Masse:
24 kDa

Reinigungsmethode:

Antigen-Affinitätsreinigung

Empfohlene Verdünnungen:

WB 1:500-1:2000

IP 0.5-4.0 µg für IP und 1:500-1:1000
für WB

IHC 1:20-1:200

Anwendungen

Geprüfte Anwendungen:

IHC, IP, WB, ELISA

In Publikationen genannte Anwendungen:

WB

Getestete Reaktivität:

Human, Maus, Ratte

Zitierte Arten:

Maus

Hinweis-IHC: Antigendemaskierung mit TE-Puffer pH 9,0 empfohlen. (*) Wahlweise kann die Antigendemaskierung auch mit Citratpuffer pH 6,0 erfolgen.

Positivkontrollen:

WB: Mauslungengewebe,

IP: Mauslungengewebe,

IHC: humanes Lungenkarzinomgewebe,

Hintergrundinformationen

Bemerkenswerte Veröffentlichungen

Verfasser

Angie Lindner

Pubmed ID

31186450

Journal

Sci Rep

Anwendung

WB

Lagerung

Lagerungsbedingungen:

Bei -20°C lagern. Nach dem Versand ein Jahr lang stabil

Lagerungspuffer:

PBS mit 0.02% Natriumazid und 50% Glycerin pH 7.3.

Aliquotieren ist nicht notwendig bei -20°C Lagerung

*** 20ul-Größen enthalten 0.1% BSA

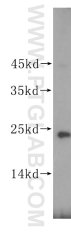
For technical support and original validation data for this product please contact:

T: 1 (888) 4PTGLAB (1-888-478-4522) (toll free
in USA), or 1(312) 455-8498 (outside USA)

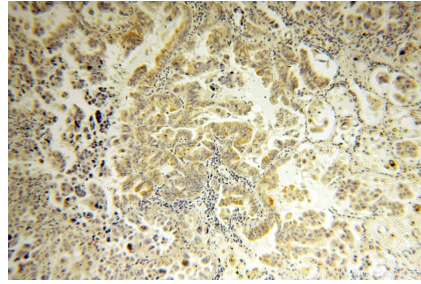
E: proteintech@ptglab.com
W: ptglab.com

This product is exclusively available under Proteintech Group brand and is not available to purchase from any other manufacturer.

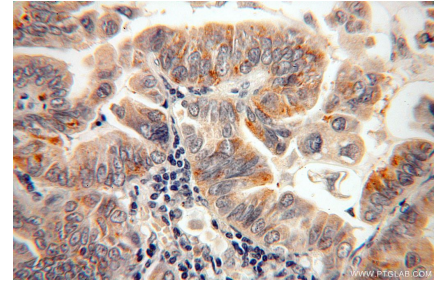
Ausgewählte Validierungsdaten



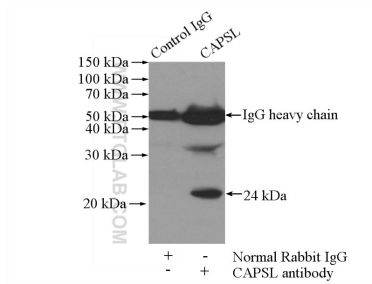
mouse lung tissue were subjected to SDS PAGE followed by western blot with 17174-1-AP (CAPSL antibody) at dilution of 1:800 incubated at room temperature for 1.5 hours.



Immunohistochemical analysis of paraffin-embedded human lung cancer using 17174-1-AP (CAPSL antibody) at dilution of 1:100 (under 10x lens).



Immunohistochemical analysis of paraffin-embedded human lung cancer using 17174-1-AP (CAPSL antibody) at dilution of 1:100 (under 40x lens).



IP Result of anti-CAPSL (IP:17174-1-AP, 4ug; Detection:17174-1-AP 1:500) with mouse lung tissue lysate 4000ug.