

Nur für Forschungszwecke

LETM2 Polyklonaler Antikörper

Katalog-Nr.:17180-1-AP

Vorgestelltes Produkt

3 Publikationen



Allgemeine Informationen

Katalog-Nr.:
17180-1-AP

Größe:
150ul, Konzentration: 187 µg/ml von
Nanodrop und 187 µg/ml durch die
Bradford-Methode mit BSA als
Standard;

Wirt:
Kaninchen

Isotyp:
IgG

Immunogen Katalognummer:
AG10900

GenBank-Zugangsnummer:
BC029541

GeneID (NCBI):
137994

Vollständiger Name:
leucine zipper-EF-hand containing
transmembrane protein 2

Berechnete Masse:
277 aa, 31 kDa

Reinigungsmethode:
Antigen-Affinitätsreinigung

Empfohlene Verdünnungen:
IHC 1:20-1:200

Anwendungen

Geprüfte Anwendungen:
IHC, ELISA

In Publikationen genannte Anwendungen:
IHC, WB

Getestete Reaktivität:
Human

Zitierte Arten:
Human

**Hinweis-IHC: Antigendemaskierung mit TE-
Puffer pH 9,0 empfohlen. (*) Wahlweise
kann die Antigendemaskierung auch mit
Citratpuffer pH 6,0 erfolgen.**

Positivkontrollen:

IHC : humanes Plazenta-Gewebe, humanes
Dünndarmgewebe

Hintergrundinformationen

Bemerkenswerte Veröffentlichungen

Verfasser	Pubmed ID	Journal	Anwendung
Shurui Zhou	36230646	Cancers (Basel)	WB,IHC
Yuhong Zhang	34628513	J Mol Med (Berl)	WB
Caixia Cheng	26833333	Am J Hum Genet	WB,IHC

Lagerung

Lagerungsbedingungen:

Bei -20°C lagern. Nach dem Versand ein Jahr lang stabil

Lagerungspuffer:

PBS mit 0.02% Natriumazid und 50% Glycerin pH 7.3.

Aliquotieren ist nicht notwendig bei -20°C Lagerung

*** 20ul-Größen enthalten 0.1% BSA

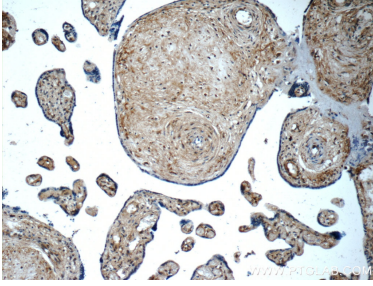
For technical support and original validation data for this product please contact:

T: 1 (888) 4PTGLAB (1-888-478-4522) (toll free
in USA), or 1(312) 455-8498 (outside USA)

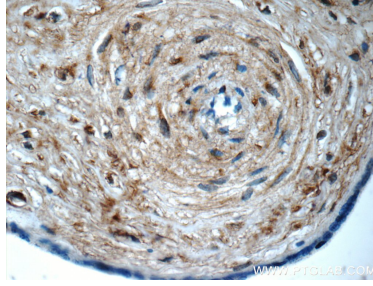
E: proteintech@ptglab.com
W: ptglab.com

This product is exclusively available under Proteintech
Group brand and is not available to purchase from any
other manufacturer.

Ausgewählte Validierungsdaten



Immunohistochemical analysis of paraffin-embedded human placenta tissue slide using 17180-1-AP (LETM2 Antibody) at dilution of 1:50 (under 10x lens).



Immunohistochemical analysis of paraffin-embedded human placenta tissue slide using 17180-1-AP (LETM2 Antibody) at dilution of 1:50 (under 40x lens).