

Nur für Forschungszwecke

RSPO3 Polyklonaler Antikörper

Katalog-Nr.: 17193-1-AP

6 Publikationen



Allgemeine Informationen

Katalog-Nr.:
17193-1-AP

Größe:
150ul, Konzentration: 450 µg/ml von
Nanodrop und 187 µg/ml durch die
Bradford-Methode mit BSA als
Standard;

Wirt:
Kaninchen

Isotyp:
IgG

Immunogen Katalognummer:
AG9899

GenBank-Zugangsnummer:
BC022367

GeneID (NCBI):
84870

Vollständiger Name:
R-spondin 3 homolog (Xenopus
laevis)

Berechnete Masse:
272 aa, 31 kDa

Beobachtete Masse:
40 kDa

Reinigungsmethode:

Antigen-Affinitätsreinigung

Empfohlene Verdünnungen:

WB 1:200-1:1000
IP 0.5-4.0 µg für IP und 1:200-1:1000
für WB
IHC 1:100-1:400

Anwendungen

Geprüfte Anwendungen:

IHC, IP, WB, ELISA

In Publikationen genannte Anwendungen:

IHC, WB

Getestete Reaktivität:

Human, Maus, Ratte

Zitierte Arten:

Human, Maus

Hinweis-IHC: Antigenmaskierung mit TE-Puffer pH 9,0 empfohlen. (*) Wahlweise kann die Antigenmaskierung auch mit Citratpuffer pH 6,0 erfolgen.

Positivkontrollen:

WB: Maushirngewebe, A549-Zellen, humanes Plazenta-Gewebe, Transfizierte HEK-293-Zellen

IP: humanes Plazenta-Gewebe,

IHC: humanes Lungenkarzinomgewebe, humanes Plazenta-Gewebe

Hintergrundinformationen

RSPO3, also named as R-spondin-3, is a 272 amino acid protein, which contains 1 TSP type-1 domain and 2 FU (furin-like) repeats. RSPO3 may be a secreted protein and belongs to the R-spondin family. RSPO3 is expressed at higher level in placenta, small intestine, fetal thymus and lymph node. RSPO3 is an activator of the canonical Wnt signaling pathway by acting as a ligand for LGR4-6 receptors. The four R-spondins (RSPO1-4) and three related leucinerich repeat-containing G-protein coupled receptors, LGR4, LGR5, and LGR6 (LGR4-6), constitute a ligand-receptor system that plays critical roles in development, stem cell survival, and oncogenesis. Ectopic expression of RSPO2/3 in mouse mammary epithelial cells led to an increase in invasiveness in vitro and in tumor formation and metastasis in vivo.

Bemerkenswerte Veröffentlichungen

Verfasser	Pubmed ID	Journal	Anwendung
Bhupesh Singla	32750106	Cardiovasc Res	WB
Kendra S Carmon	24639526	Proc Natl Acad Sci U S A	WB
Tomohiko Shinkawa	35272688	J Exp Clin Cancer Res	IHC

Lagerung

Lagerungsbedingungen:

Bei -20°C lagern. Nach dem Versand ein Jahr lang stabil

Lagerungspuffer:

PBS mit 0.02% Natriumazid und 50% Glycerin pH 7.3.

Aliquotieren ist nicht notwendig bei -20°C Lagerung

*** 20ul-Größen enthalten 0.1% BSA

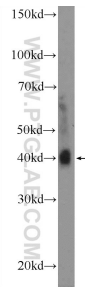
For technical support and original validation data for this product please contact:

T: 1 (888) 4PTGLAB (1-888-478-4522) (toll free in USA), or 1(312) 455-8498 (outside USA)

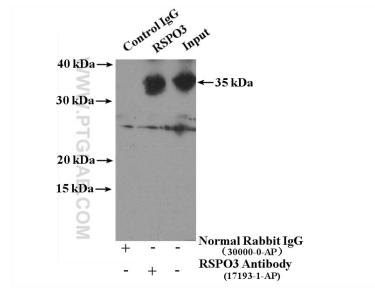
E: proteintech@ptglab.com
W: ptglab.com

This product is exclusively available under Proteintech Group brand and is not available to purchase from any other manufacturer.

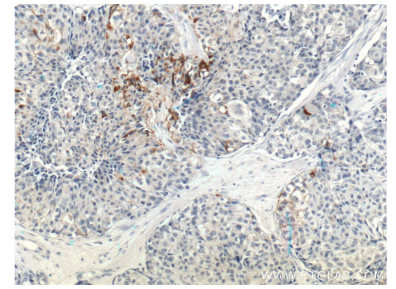
Ausgewählte Validierungsdaten



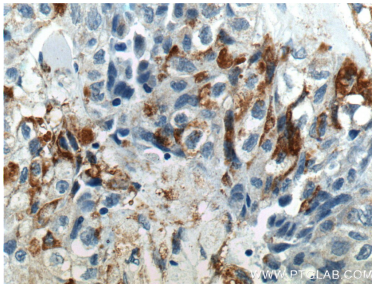
mouse brain tissue were subjected to SDS PAGE followed by western blot with 17193-1-AP (RSPO3 Antibody) at dilution of 1:300 incubated at room temperature for 1.5 hours.



IP Result of anti-RSPO3 (IP:17193-1-AP, 4ug; Detection:17193-1-AP 1:300) with human placenta tissue lysate 2800ug.



Immunohistochemical analysis of paraffin-embedded human lung cancer tissue slide using 17193-1-AP (RSPO3 Antibody) at dilution of 1:200 (under 10x lens).



Immunohistochemical analysis of paraffin-embedded human lung cancer tissue slide using 17193-1-AP (RSPO3 Antibody) at dilution of 1:200 (under 40x lens).