

Nur für Forschungszwecke

HMGCLL1 Polyklonaler Antikörper

Katalog-Nr.:17206-1-AP



Allgemeine Informationen

| | | |
|---|--|--|
| Katalog-Nr.: 17206-1-AP | GenBank-Zugangsnummer: BC024194 | Reinigungsmethode: Antigen-Affinitätsreinigung |
| Größe: 150ul , Konzentration: 500 µg/ml von Nanodrop und 233 µg/ml durch die Bradford-Methode mit BSA als Standard; | GeneID (NCBI): 54511 | Empfohlene Verdünnungen: WB 1:200-1:1000 IHC 1:50-1:500 |
| Wirt: Kaninchen | Vollständiger Name: 3-hydroxymethyl-3-methylglutaryl-Coenzyme A lyase-Like 1 | |
| Isotyp: IgG | Berechnete Masse: 340 aa, 36 kDa | |
| Immunogen Katalognummer: AG10985 | Beobachtete Masse: 32 kDa | |

Anwendungen

| | |
|---|--|
| Geprüfte Anwendungen: IHC, WB,ELISA | Positivkontrollen: WB : SKOV-3-Zellen, IHC : humanes Leberkarzinomgewebe, |
| Getestete Reaktivität: Human | |
| Hinweis-IHC: Antigenmaskierung mit TE-Puffer pH 9,0 empfohlen. (*) Wahlweise kann die Antigenmaskierung auch mit Citratpuffer pH 6,0 erfolgen. | |

Hintergrundinformationen

HMGCLL1 (3-hydroxymethyl-3-methylglutaryl-CoA lyase-like protein 1), also named as er-cHL, is a close homolog of mitochondrial HMG-CoA lyase (mHL). HMGCLL1 catalyzes a cation-dependent cleavage of (S)-3-hydroxy-3-methylglutaryl-CoA into acetyl-CoA and acetoacetate, which is a key step in ketogenesis (PMID: 22847177, 22865860). HMGCLL1 has some isoforms with the molecular mass of 32-39 kDa and 6 kDa.

Lagerung

Lagerungsbedingungen:
Bei -20°C lagern. Nach dem Versand ein Jahr lang stabil
Lagerungspuffer:
PBS mit 0.02% Natriumazid und 50% Glycerin pH 7.3.
Aliquotieren ist nicht notwendig bei -20°C Lagerung

***** 20ul-Größen enthalten 0.1% BSA**

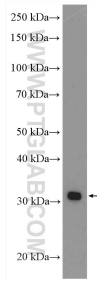
For technical support and original validation data for this product please contact:

T: 1 (888) 4PTGLAB (1-888-478-4522) (toll free in USA), or 1(312) 455-8498 (outside USA)

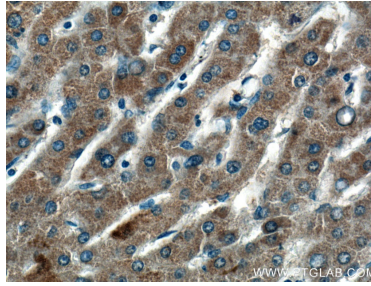
E: proteintech@ptglab.com
W: ptglab.com

This product is exclusively available under Proteintech Group brand and is not available to purchase from any other manufacturer.

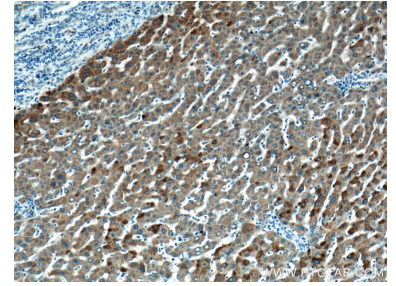
Ausgewählte Validierungsdaten



SKOV-3 cells were subjected to SDS PAGE followed by western blot with 17206-1-AP (HMGCLL1 antibody) at dilution of 1:300 incubated at room temperature for 1.5 hours.



Immunohistochemical analysis of paraffin-embedded human liver cancer tissue slide using 17206-1-AP (HMGCLL1 antibody) at dilution of 1:200 (under 40x lens).



Immunohistochemical analysis of paraffin-embedded human liver cancer tissue slide using 17206-1-AP (HMGCLL1 antibody) at dilution of 1:200 (under 10x lens).