

Nur für Forschungszwecke

# LYZL1 Polyklonaler Antikörper

Katalog-Nr.: 17207-1-AP

1 Publikationen



## Allgemeine Informationen

<b>Katalog-Nr.:</b> 17207-1-AP	<b>GenBank-Zugangsnummer:</b> BC021730	<b>Reinigungsmethode:</b> Antigen-Affinitätsreinigung
<b>Größe:</b> 150ul, Konzentration: 300 µg/ml von Nanodrop und 233 µg/ml durch die Bradford-Methode mit BSA als Standard;	<b>GeneID (NCBI):</b> 84569	<b>Empfohlene Verdünnungen:</b> WB 1:100-1:500 IHC 1:20-1:200
<b>Wirt:</b> Kaninchen	<b>Vollständiger Name:</b> lysozyme-like 1	
<b>Isotyp:</b> IgG	<b>Berechnete Masse:</b> 194 aa, 22 kDa	
<b>Immunogen Katalognummer:</b> AG10986	<b>Beobachtete Masse:</b> 22 kDa	

## Anwendungen

<b>Geprüfte Anwendungen:</b> IHC, WB, ELISA	<b>Positivkontrollen:</b> WB: Maushodengewebe, IHC: humanes Hodengewebe, humanes Lungengewebe, humanes Milzgewebe
<b>In Publikationen genannte Anwendungen:</b> WB	
<b>Getestete Reaktivität:</b> Human, Maus, Ratte	
<b>Zitierte Arten:</b> Human	
<b>Hinweis-IHC: Antigendemaskierung mit TE-Puffer pH 9,0 empfohlen. (*) Wahlweise kann die Antigendemaskierung auch mit Citratpuffer pH 6,0 erfolgen.</b>	

## Hintergrundinformationen

LYZL1 (Lysozyme-like 1) is also named as LYC2 and belongs to the glycosyl hydrolase 22 family. It is involved in the hydrolysis of 1,4-beta-linkages between N-acetylmuramic acid and N-acetyl-D-glucosamine residues in a peptidoglycan and between N-acetyl-D-glucosamine residues in chitodextrins. LYZL1 has two isoforms with the molecular weight of 17 kDa and 22 kDa. The full length protein has a signal peptide of 19 amino acids and a glycosylation site. This antibody detects the N-terminal of LYZL1.

## Bemerkenswerte Veröffentlichungen

Verfasser	Pubmed ID	Journal	Anwendung
Yueshuai Guo	31424156	Proteomics Clin Appl	WB

## Lagerung

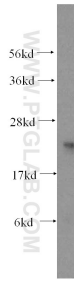
**Lagerungsbedingungen:**  
Bei -20°C lagern. Nach dem Versand ein Jahr lang stabil  
**Lagerungspuffer:**  
PBS mit 0.02% Natriumazid und 50% Glycerin pH 7.3.  
Aliquotieren ist nicht notwendig bei -20°C Lagerung

\*\*\* 20ul-Größen enthalten 0.1% BSA

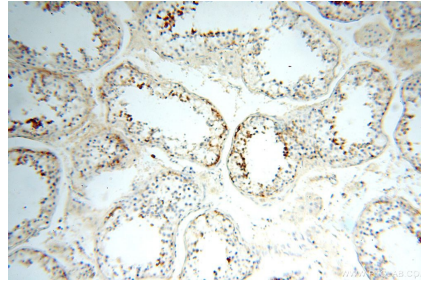
For technical support and original validation data for this product please contact:  
T: 1 (888) 4PTGLAB (1-888-478-4522) (toll free in USA), or 1(312) 455-8498 (outside USA)  
E: proteintech@ptglab.com  
W: ptglab.com

This product is exclusively available under Proteintech Group brand and is not available to purchase from any other manufacturer.

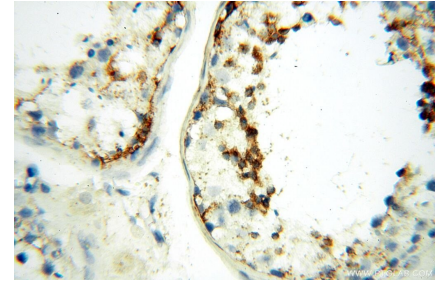
## Ausgewählte Validierungsdaten



mouse testis tissue were subjected to SDS PAGE followed by western blot with 17207-1-AP (LYZL1 antibody) at dilution of 1:300 incubated at room temperature for 1.5 hours.



Immunohistochemical analysis of paraffin-embedded human testis using 17207-1-AP (LYZL1 antibody) at dilution of 1:50 (under 10x lens).



Immunohistochemical analysis of paraffin-embedded human testis using 17207-1-AP (LYZL1 antibody) at dilution of 1:50 (under 40x lens).