

Nur für Forschungszwecke

# NLRX1 Polyklonaler Antikörper

Katalog-Nr.: 17215-1-AP

Vorgestelltes Produkt

19 Publikationen



## Allgemeine Informationen

Katalog-Nr.:  
17215-1-AP

Größe:  
150ul, Konzentration: 550 µg/ml von  
Nanodrop und 387 µg/ml durch die  
Bradford-Methode mit BSA als  
Standard;

Wirt:  
Kaninchen

Isotyp:  
IgG

Immunogen Katalognummer:  
AG11000

GenBank-Zugangsnummer:  
BC013199

GeneID (NCBI):  
79671

Vollständiger Name:  
NLR family member X1

Berechnete Masse:  
975 aa, 108 kDa

Beobachtete Masse:  
100-110 kDa

Reinigungsmethode:

Antigen-Affinitätsreinigung

Empfohlene Verdünnungen:

WB 1:1000-1:8000

IP 0.5-4.0 µg für IP und 1:500-1:1000  
für WB

IHC 1:50-1:500

IF 1:10-1:100

## Anwendungen

Geprüfte Anwendungen:

IF, IHC, IP, WB, ELISA

In Publikationen genannte Anwendungen:

CoIP, IF, IHC, IP, WB

Getestete Reaktivität:

Human, Maus, Ratte

Zitierte Arten:

Human, Maus

**Hinweis-IHC: Antigendemaskierung mit TE-  
Puffer pH 9,0 empfohlen. (\*) Wahlweise  
kann die Antigendemaskierung auch mit  
Citratpuffer pH 6,0 erfolgen.**

Positivkontrollen:

WB : HEK-293-Zellen, HeLa-Zellen, HepG2-Zellen,  
Mausherzgewebe, Maus-Kolongewebe, Maus-  
Skelettmuskelgewebe, MCF-7-Zellen,  
Rattenherzgewebe, Ratten-Kolongewebe, THP-1-Zellen

IP : Mausherzgewebe,

IHC : humanes Herzgewebe, humanes Lebergewebe,  
humanes Skelettmuskelgewebe, Mausherzgewebe

IF : HepG2-Zellen,

## Hintergrundinformationen

### Bemerkenswerte Veröffentlichungen

Verfasser	Pubmed ID	Journal	Anwendung
Samuel A Killackey	30191480	Mol Cell Biochem	WB
Tünde Fekete	30344524	Front Immunol	WB
Qian Jiao	34825857	Sci Prog	WB, CoIP

## Lagerung

Lagerungsbedingungen:

Bei -20°C lagern. Nach dem Versand ein Jahr lang stabil

Lagerungspuffer:

PBS mit 0.02% Natriumazid und 50% Glycerin pH 7.3.

Aliquotieren ist nicht notwendig bei -20°C Lagerung

\*\*\* 20ul-Größen enthalten 0.1% BSA

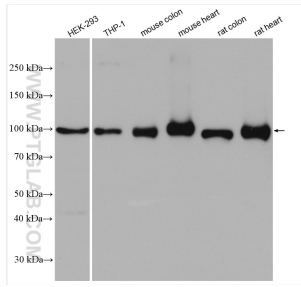
For technical support and original validation data for this product please contact:

T: 1 (888) 4PTGLAB (1-888-478-4522) (toll free  
in USA), or 1(312) 455-8498 (outside USA)

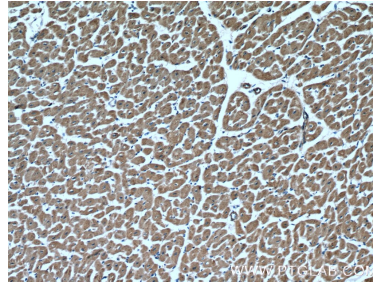
E: proteintech@ptglab.com  
W: ptglab.com

This product is exclusively available under Proteintech  
Group brand and is not available to purchase from any  
other manufacturer.

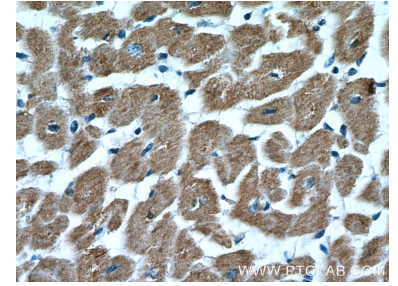
## Ausgewählte Validierungsdaten



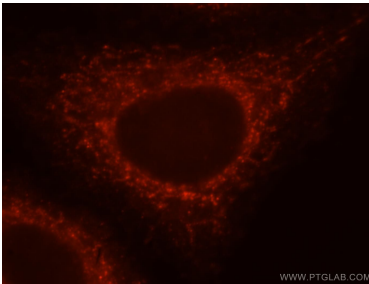
Various lysates were subjected to SDS PAGE followed by western blot with 17215-1-AP (NLRX1 antibody) at dilution of 1:4000 incubated at room temperature for 1.5 hours.



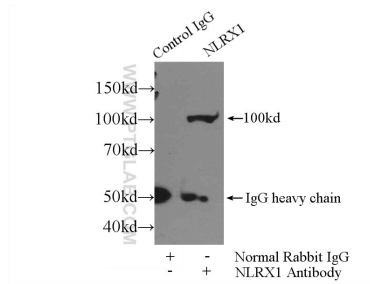
Immunohistochemical analysis of paraffin-embedded human heart tissue slide using 17215-1-AP (NLRX1 Antibody) at dilution of 1:200 (under 10x lens).



Immunohistochemical analysis of paraffin-embedded human heart tissue slide using 17215-1-AP (NLRX1 Antibody) at dilution of 1:200 (under 40x lens).



Immunofluorescent analysis of HepG2 cells, using NLRX1 antibody 17215-1-AP at 1:25 dilution and Rhodamine-labeled goat anti-rabbit IgG (red).



IP Result of anti-NLRX1 (IP:17215-1-AP, 3ug; Detection:17215-1-AP 1:800) with mouse tissue lysate 3520ug.