

Allgemeine Informationen

Katalog-Nr.:
17239-1-AP

Größe:
150ul , Konzentration: 300 µg/ml von
Nanodrop und 160 µg/ml durch die
Bradford-Methode mit BSA als
Standard;

Wirt:
Kaninchen

Isotyp:
IgG

Immunogen Katalognummer:
AG11083

GenBank-Zugangsnummer:
BC035723

GeneID (NCBI):
729

Vollständiger Name:
complement component 6

Berechnete Masse:
934 aa, 105 kDa

Beobachtete Masse:
105 kDa

Reinigungsmethode:

Antigen-Affinitätsreinigung

Empfohlene Verdünnungen:

WB 1:500-1:2000

IP 0.5-4.0 ug für IP und 1:500-1:1000

für WB

IHC 1:20-1:200

Anwendungen

Geprüfte Anwendungen:

IHC, IP, WB, ELISA

In Publikationen genannte Anwendungen:

IF, IHC, WB

Getestete Reaktivität:

Human

Zitierte Arten:

Human, Ratte

Hinweis-IHC: Antigendemaskierung mit TE-Puffer pH 9,0 empfohlen. (*) Wahlweise kann die Antigendemaskierung auch mit Citratpuffer pH 6,0 erfolgen.

Positivkontrollen:

WB : human blood,

IP : humanes Plasmagewebe,

IHC : humanes Leberkarzinomgewebe,

Hintergrundinformationen

The final consequence of complement activation is formation of the membrane attack complex (MAC), a multiprotein assembly that perforates cell membranes, forming transmembrane channels. C6 is 1 of 5 late-acting proteins of complement that participate in assembly and function of the MAC. The deduced C6 protein contains 934 amino acids, including a 21-amino acid N-terminal signal sequence and 2 N-glycosylation sites. Mutations in the C6 gene are associated with complement component-6 deficiency.

Bemerkenswerte Veröffentlichungen

Verfasser	Pubmed ID	Journal	Anwendung
Shani Zilberman-Itskovich	31513644	PLoS One	IF
Gerard J. Nuovo	36334414	Ann Diagn Pathol	IHC
Xiaoyi Huang	31630466	Oral Dis	WB

Lagerung

Lagerungsbedingungen:

Bei -20°C lagern. Nach dem Versand ein Jahr lang stabil

Lagerungspuffer:

PBS mit 0.02% Natriumazid und 50% Glycerin pH 7.3.

Aliquotieren ist nicht notwendig bei -20°C Lagerung

*** 20ul-Größen enthalten 0.1% BSA

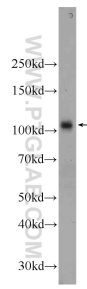
For technical support and original validation data for this product please contact:

T: 1 (888) 4PTGLAB (1-888-478-4522) (toll free
in USA), or 1(312) 455-8498 (outside USA)

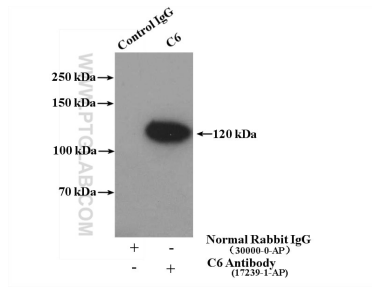
E: proteintech@ptglab.com
W: ptglab.com

This product is exclusively available under Proteintech Group brand and is not available to purchase from any other manufacturer.

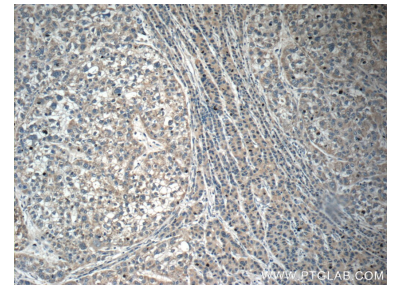
Ausgewählte Validierungsdaten



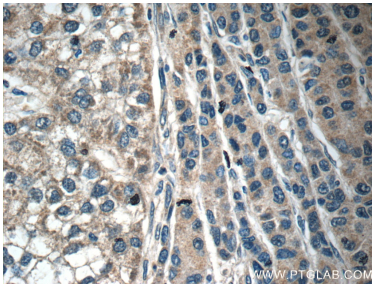
human blood were subjected to SDS PAGE followed by western blot with 17239-1-AP (C6 antibody) at dilution of 1:1000 incubated at room temperature for 1.5 hours.



IP Result of anti-C6 (IP:17239-1-AP, 4ug; Detection:17239-1-AP 1:800) with human plasma lysate 4000ug.



Immunohistochemical analysis of paraffin-embedded human liver cancer tissue slide using 17239-1-AP (C6 Antibody) at dilution of 1:50 (under 10x lens).



Immunohistochemical analysis of paraffin-embedded human liver cancer tissue slide using 17239-1-AP (C6 Antibody) at dilution of 1:50 (under 40x lens).