

Nur für Forschungszwecke

CORO6 Polyklonaler Antikörper

Katalog-Nr.:17243-1-AP

Vorgestelltes Produkt

3 Publikationen



Allgemeine Informationen

Katalog-Nr.:
17243-1-AP

Größe:
150ul , Konzentration: 240 µg/ml von
Nanodrop und 167 µg/ml durch die
Bradford-Methode mit BSA als
Standard;

Wirt:
Kaninchen

Isotyp:
IgG

Immunogen Katalognummer:
AG11167

GenBank-Zugangsnummer:
BC064514

GeneID (NCBI):
84940
Vollständiger Name:
coronin 6

Berechnete Masse:
237aa,27 kDa; 286aa,32 kDa

Beobachtete Masse:
55-60 kDa

Reinigungsmethode:
Antigen-Affinitätsreinigung

Empfohlene Verdünnungen:
WB 1:500-1:1000

Anwendungen

Geprüfte Anwendungen:
WB, ELISA

In Publikationen genannte Anwendungen:
WB

Getestete Reaktivität:
Human, Maus, Ratte

Zitierte Arten:
Human, Ratte

Positivkontrollen:

WB : Ratten-Skelettmuskelgewebe, Maushirngewebe,
Maus-Skelettmuskelgewebe

Hintergrundinformationen

Bemerkenswerte Veröffentlichungen

Verfasser	Pubmed ID	Journal	Anwendung
Scott A Hinger	33188779	J Mol Cell Cardiol	WB
Jing Zhang	35003366	J Cancer	WB
Xinjun Wang	34026752	Front Cell Dev Biol	WB

Lagerung

Lagerungsbedingungen:

Bei -20°C lagern. Nach dem Versand ein Jahr lang stabil

Lagerungspuffer:

PBS mit 0.02% Natriumazid und 50% Glycerin pH 7.3.

Aliquotieren ist nicht notwendig bei -20°C Lagerung

*** 20ul-Größen enthalten 0.1% BSA

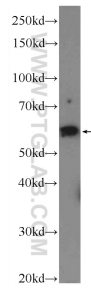
For technical support and original validation data for this product please contact:

T: 1 (888) 4PTGLAB (1-888-478-4522) (toll free
in USA), or 1(312) 455-8498 (outside USA)

E: proteintech@ptglab.com
W: ptglab.com

This product is exclusively available under Proteintech
Group brand and is not available to purchase from any
other manufacturer.

Ausgewählte Validierungsdaten



rat skeletal muscle tissue were subjected to SDS PAGE followed by western blot with 17243-1-AP (CORO6 Antibody) at dilution of 1:600 incubated at room temperature for 1.5 hours.