

Nur für Forschungszwecke

# SEC16B Polyklonaler Antikörper

Katalog-Nr.:17245-1-AP



## Allgemeine Informationen

<b>Katalog-Nr.:</b> 17245-1-AP	<b>GenBank-Zugangsnummer:</b> BC009106	<b>Reinigungsmethode:</b> Antigen-Affinitätsreinigung
<b>Größe:</b> 150ul , Konzentration: 400 µg/ml von Nanodrop und 253 µg/ml durch die Bradford-Methode mit BSA als Standard;	<b>GeneID (NCBI):</b> 89866	<b>Empfohlene Verdünnungen:</b> WB 1:500-1:1000 IHC 1:50-1:500
<b>Wirt:</b> Kaninchen	<b>Vollständiger Name:</b> SEC16 homolog B ( <i>S. cerevisiae</i> )	
<b>Isotyp:</b> IgG	<b>Berechnete Masse:</b> 71 kDa, 117 kDa	
<b>Immunogen Katalognummer:</b> AG11173	<b>Beobachtete Masse:</b> 60-70 kDa	

## Anwendungen

<b>Geprüfte Anwendungen:</b> IHC, WB, ELISA	<b>Positivkontrollen:</b> WB : Maus-Pankreasgewebe, IHC : humanes Pankreaskarzinomgewebe,
<b>Getestete Reaktivität:</b> Human, Maus	
<b>Hinweis-IHC: Antigenmaskierung mit TE-Puffer pH 9,0 empfohlen. (*) Wahlweise kann die Antigenmaskierung auch mit Citratpuffer pH 6,0 erfolgen.</b>	

## Hintergrundinformationen

SEC16B also known as LZTR2, RGPR-p117, is a mammalian homolog of *S. cerevisiae* Sec16 that is required for organization of transitional endoplasmic reticulum (ER) sites and protein export (PMID: 17192411). SEC16B regulates the transport of peroxisomal biogenesis factors PEX3 and PEX16 from the ER to peroxisomes (PMID:21768384). SEC16B may be involved in human obesity to possess an association between single nucleotide polymorphisms and different measures of obesity (PMID: 28413634).

## Lagerung

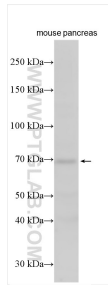
**Lagerungsbedingungen:**  
Bei -20°C lagern. Nach dem Versand ein Jahr lang stabil  
**Lagerungspuffer:**  
PBS mit 0.02% Natriumazid und 50% Glycerin pH 7.3.  
Aliquotieren ist nicht notwendig bei -20°C Lagerung

\*\*\* 20ul-Größen enthalten 0.1% BSA

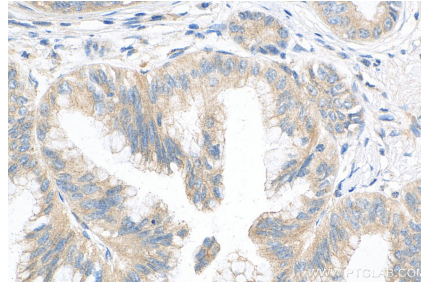
For technical support and original validation data for this product please contact:  
T: 1 (888) 4PTGLAB (1-888-478-4522) (toll free in USA), or 1(312) 455-8498 (outside USA)  
E: proteintech@ptglab.com  
W: ptglab.com

This product is exclusively available under Proteintech Group brand and is not available to purchase from any other manufacturer.

## Ausgewählte Validierungsdaten



mouse pancreas tissue was subjected to SDS PAGE followed by western blot with 17245-1-AP (SEC16B antibody) at dilution of 1:600 incubated at room temperature for 1.5 hours.



Immunohistochemical analysis of paraffin-embedded human pancreas cancer tissue slide using 17245-1-AP (SEC16B antibody) at dilution of 1:200 (under 10x lens). Heat mediated antigen retrieval with Tris-EDTA buffer (pH 9.0).