

Nur für Forschungszwecke

GDAP2 Polyklonaler Antikörper

Katalog-Nr.:17246-1-AP



Allgemeine Informationen

Katalog-Nr.: 17246-1-AP	GenBank-Zugangsnummer: BC013132	Reinigungsmethode: Antigen-Affinitätsreinigung
Größe: 150ul, Konzentration: 200 µg/ml von Nanodrop und 133 µg/ml durch die Bradford-Methode mit BSA als Standard;	GeneID (NCBI): 54834	Empfohlene Verdünnungen: WB 1:500-1:2000 IHC 1:50-1:500
Wirt: Kaninchen	Vollständiger Name: gangliosi de induced differentiation associated protein 2	
Isotyp: IgG	Berechnete Masse: 496 aa, 56 kDa	
Immunogen Katalognummer: AG11175	Beobachtete Masse: 56-60 kDa	

Anwendungen

Geprüfte Anwendungen: IHC, WB, ELISA	Positivkontrollen: WB: Raji-Zellen, IHC: humanes Magengewebe,
Getestete Reaktivität: Human, Maus, Ratte	
Hinweis-IHC: Antigendemaskierung mit TE-Puffer pH 9,0 empfohlen. (*) Wahlweise kann die Antigendemaskierung auch mit Citratpuffer pH 6,0 erfolgen.	

Hintergrundinformationen

Lagerung

Lagerungsbedingungen:
Bei -20°C lagern. Nach dem Versand ein Jahr lang stabil
Lagerungspuffer:
PBS mit 0.02% Natriumazid und 50% Glycerin pH 7.3.
Aliquotieren ist nicht notwendig bei -20°C Lagerung

*** 20ul-Größen enthalten 0.1% BSA

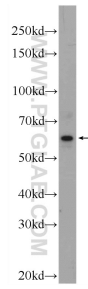
For technical support and original validation data for this product please contact:

T: 1 (888) 4PTGLAB (1-888-478-4522) (toll free in USA), or 1(312) 455-8498 (outside USA)

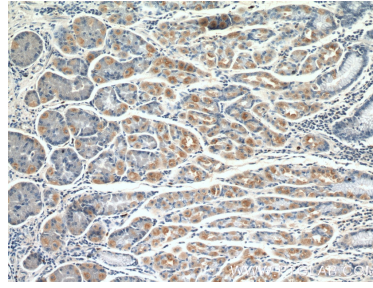
E: proteintech@ptglab.com
W: ptglab.com

This product is exclusively available under Proteintech Group brand and is not available to purchase from any other manufacturer.

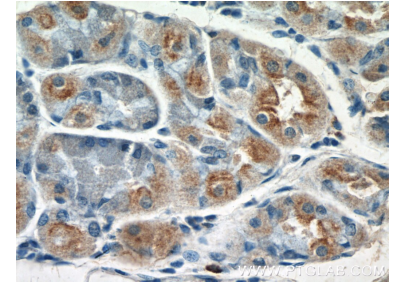
Ausgewählte Validierungsdaten



Raji cells were subjected to SDS PAGE followed by western blot with 17246-1-AP (GDAP2 Antibody) at dilution of 1:1000 incubated at 4 degree celsius over night.



Immunohistochemical analysis of paraffin-embedded human stomach tissue slide using 17246-1-AP (GDAP2 antibody) at dilution of 1:200 (under 10x lens).



Immunohistochemical analysis of paraffin-embedded human stomach tissue slide using 17246-1-AP (GDAP2 antibody) at dilution of 1:200 (under 40x lens).