

Allgemeine Informationen

Katalog-Nr.:

17247-1-AP

Größe:

150ul , Konzentration: 450 µg/ml von 506
 Nanodrop und 300 µg/ml durch die
 Bradford-Methode mit BSA als
 Standard;

Wirt:

Kaninchen

Isotyp:

IgG

Immunogen Katalognummer:

AG11177

GenBank-Zugangsnummer:

BC016512

GeneID (NCBI):

506

Vollständiger Name:

ATP synthase, H+ transporting,
 mitochondrial F1 complex, beta
 polypeptide

Berechnete Masse:

529 aa, 57 kDa

Beobachtete Masse:

45-57 kDa

Reinigungsmethode:

Antigen-Affinitätsreinigung

Empfohlene Verdünnungen:

WB 1:1000-1:6000

IP 0.5-4.0 ug für IP und 1:500-1:1000

für WB

IHC 1:100-1:400

IF 1:50-1:500

Anwendungen

Geprüfte Anwendungen:

IF, IHC, IP, WB, ELISA

In Publikationen genannte Anwendungen:

IF, IHC, IP, WB

Getestete Reaktivität:

Human, Maus, Ratte

Zitierte Arten:

Human, Maus, Ratte

**Hinweis-IHC: Antigendemaskierung mit TE-
 Puffer pH 9,0 empfohlen. (*) Wahlweise
 kann die Antigendemaskierung auch mit
 Citratpuffer pH 6,0 erfolgen.**

Positivkontrollen:

WB : HEK-293T-Zellen, HeLa-Zellen, HepG2-Zellen, HT-
 29-Zellen, humanes Herzgewebe, Maushirngewebe,
 Mauslebergewebe, Rattenherzgewebe,
 Rattenlebergewebe

IP : Mausherzgewebe,

IHC : humanes Lebergewebe,

IF : HeLa-Zellen,

Hintergrundinformationen

ATP5B, also named as ATPMB and ATPSB, belongs to the ATPase alpha/beta chains family. It is a high affinity HDL receptor for apolipoprotein A1. ATP5B is a subunit of mitochondrial ATP synthase (F1FO ATP synthase or Complex V). ATP5B has a calculated molecular mass of 57 kDa and ~5 kDa transit peptide can be removed in the mature form.

Bemerkenswerte Veröffentlichungen

Verfasser	Pubmed ID	Journal	Anwendung
Bettina Rieger	34595823	EMBO Rep	WB
Jiayu Song	36193064	Oxid Med Cell Longev	WB
Yutong Shang	36104602	Acta Neuropathol	WB

Lagerung

Lagerungsbedingungen:

Bei -20°C lagern. Nach dem Versand ein Jahr lang stabil

Lagerungspuffer:

PBS mit 0.02% Natriumazid und 50% Glycerin pH 7.3.

Aliquotieren ist nicht notwendig bei -20°C Lagerung

***** 20ul-Größen enthalten 0.1% BSA**

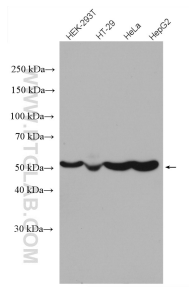
For technical support and original validation data for this product please contact:

T: 1 (888) 4PTGLAB (1-888-478-4522) (toll free
 in USA), or 1(312) 455-8498 (outside USA)

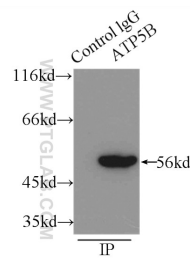
E: proteintech@ptglab.com
 W: ptglab.com

**This product is exclusively available under Proteintech
 Group brand and is not available to purchase from any
 other manufacturer.**

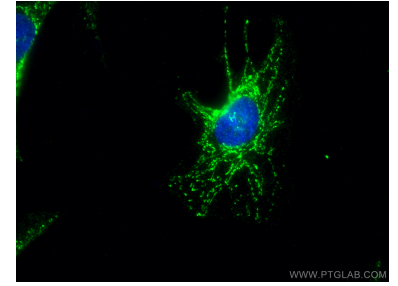
Ausgewählte Validierungsdaten



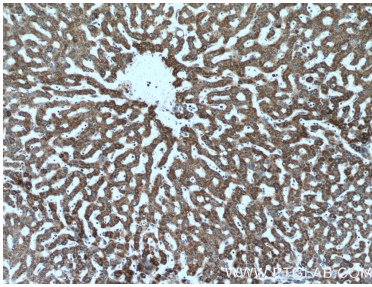
Various lysates were subjected to SDS PAGE followed by western blot with 17247-1-AP (ATPB antibody) at dilution of 1:3000 incubated at room temperature for 1.5 hours.



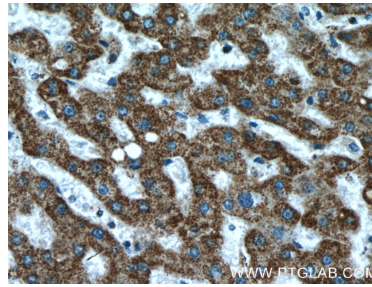
IP Result of anti-ATPB (IP:17247-1-AP, 3ug; Detection:17247-1-AP 1:500) with mouse heart tissue lysate 7500ug.



Immunofluorescent analysis of (4% PFA) fixed HeLa cells using ATPB antibody (17247-1-AP) at dilution of 1:200 and CoraLite@488-Conjugated AffiniPure Goat Anti-Rabbit IgG(H+L).



Immunohistochemical analysis of paraffin-embedded human liver tissue slide using 17247-1-AP (ATPB Antibody) at dilution of 1:200 (under 10x lens).



Immunohistochemical analysis of paraffin-embedded human liver tissue slide using 17247-1-AP (ATPB Antibody) at dilution of 1:200 (under 40x lens).