

Nur für Forschungszwecke

RB1CC1 Polyklonaler Antikörper

Katalog-Nr.:17250-1-AP

Vorgestelltes Produkt

82 Publikationen



Allgemeine Informationen

Katalog-Nr.:
17250-1-AP

Größe:
150ul, Konzentration: 700 µg/ml von
Nanodrop und 267 µg/ml durch die
Bradford-Methode mit BSA als
Standard;

Wirt:
Kaninchen

Isotyp:
IgG

Immunogen Katalognummer:
AG10508

GenBank-Zugangsnummer:
BC017556

GeneID (NCBI):
9821

Vollständiger Name:
RB1-inducible coiled-coil 1

Berechnete Masse:
1594 aa, 183 kDa

Beobachtete Masse:
200 kDa

Reinigungsmethode:

Antigen-Affinitätsreinigung

Empfohlene Verdünnungen:

WB 1:1000-1:6000

IP 0.5-4.0 µg für IP und 1:500-1:1000
für WB

IHC 1:20-1:200

IF 1:10-1:100

Anwendungen

Geprüfte Anwendungen:

IF, IHC, IP, WB, ELISA

In Publikationen genannte Anwendungen:

CoIP, IF, IHC, IP, WB

Getestete Reaktivität:

Human, Maus, Ratte

Zitierte Arten:

Affe, Human, Maus, Ratte

**Hinweis-IHC: Antigendemaskierung mit TE-
Puffer pH 9,0 empfohlen. (*) Wahlweise
kann die Antigendemaskierung auch mit
Citratpuffer pH 6,0 erfolgen.**

Positivkontrollen:

WB : HEK-293-Zellen, Jurkat-Zellen, K-562-Zellen,
MCF-7-Zellen

IP : HEK-293-Zellen,

IHC : humanes Leberkarzinomgewebe, humanes
Mammakarzinomgewebe

IF : HepG2-Zellen, MCF-7-Zellen

Hintergrundinformationen

RB1CC1, also named as RBICC or FIP200, is implicated in the regulation of RB1 expression and functions as a DNA-binding transcription factor. It is a potent regulator of the RB1 pathway and a mediator that plays a crucial role in muscular differentiation. Its expression is, thus, a prerequisite for myogenic differentiation. Involved in autophagy. RB1CC1 is required for autophagosome formation. It is probably involved in the tumorigenesis of breast cancer. RB1CC1 is frequently mutated in breast cancer and shows characteristics of a classical tumor suppressor gene. This antibody is a rabbit polyclonal antibody raised against residues near the C terminus of human RB1CC1. the calculated molecular weight of RB1CC1 is 180 kDa, but the modified RB1CC1 is about 200 kDa.

Bemerkenswerte Veröffentlichungen

Verfasser	Pubmed ID	Journal	Anwendung
Qiaoxia Zheng	36198318	Cell	WB,IF,CoIP
Shulin Li	34561617	Cell Res	WB,IF
Luis Muniz-Feliciano	28933590	Autophagy	WB

Lagerung

Lagerungsbedingungen:

Bei -20°C lagern. Nach dem Versand ein Jahr lang stabil

Lagerungspuffer:

PBS mit 0.02% Natriumazid und 50% Glycerin pH 7.3.

Aliquotieren ist nicht notwendig bei -20°C Lagerung

*** 20ul-Größen enthalten 0.1% BSA

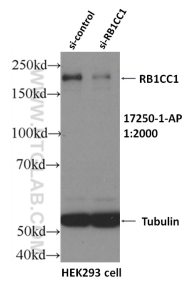
For technical support and original validation data for this product please contact:

T: 1 (888) 4PTGLAB (1-888-478-4522) (toll free
in USA), or 1(312) 455-8498 (outside USA)

E: proteintech@ptglab.com
W: ptglab.com

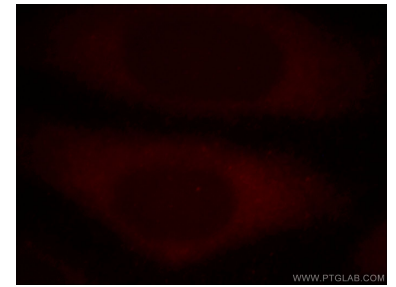
This product is exclusively available under Proteintech Group brand and is not available to purchase from any other manufacturer.

Ausgewählte Validierungsdaten

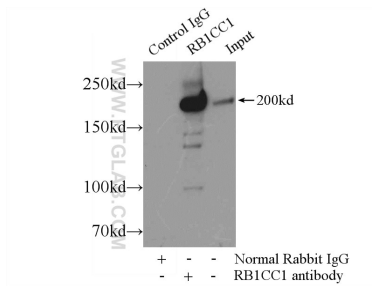


WB result of RB1CC1 antibody (17250-1-AP, 1:2000) with si-Control and si-RB1CC1 transfected HEK293 cells.

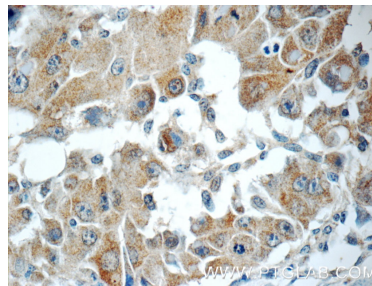
HEK-293 cells were subjected to SDS PAGE followed by western blot with 17250-1-AP (RB1CC1 antibody) at dilution of 1:3000 incubated at room temperature for 1.5 hours.



Immunofluorescent analysis of HepG2 cells, using RB1CC1 antibody 17250-1-AP at 1:25 dilution and Rhodamine-labeled goat anti-rabbit IgG (red).



IP Result of anti-RB1CC1 (IP:17250-1-AP, 5ug; Detection:17250-1-AP 1:500) with HEK-293 cells lysate 2500ug.



Immunohistochemical analysis of paraffin-embedded human liver cancer tissue slide using 17250-1-AP (RB1CC1 Antibody) at dilution of 1:50 (under 40x lens).