

Nur für Forschungszwecke

NDEL1 Polyklonaler Antikörper

Katalog-Nr.:17262-1-AP

5 Publikationen



Allgemeine Informationen

Katalog-Nr.:
17262-1-AP

Größe:
150ul, Konzentration: 900 µg/ml von Nanodrop und 433 µg/ml durch die Bradford-Methode mit BSA als Standard;

Wirt:
Kaninchen

Isotyp:
IgG

Immunogen Katalognummer:
AG10975

GenBank-Zugangsnummer:
BC026101

GeneID (NCBI):
81565

Vollständiger Name:
nudE nuclear distribution gene E homolog (A. nidulans)-like 1

Berechnete Masse:
345 aa, 38 kDa, 41 kDa

Beobachtete Masse:
38-42 kDa

Reinigungsmethode:

Antigen-Affinitätsreinigung

Empfohlene Verdünnungen:

WB 1:500-1:2000
IP 0.5-4.0 ug für IP und 1:200-1:1000 für WB

Anwendungen

Geprüfte Anwendungen:

IP, WB, ELISA

In Publikationen genannte Anwendungen:

IP, IP, WB

Getestete Reaktivität:

Human, Maus, Ratte

Zitierte Arten:

Human, Maus

Positivkontrollen:

WB : humanes Hirngewebe, HepG2-Zellen

IP : HepG2-Zellen,

Hintergrundinformationen

Nuclear distribution factor E-homolog 1 (NDE1), NDE-like 1 (NDEL1), and Lissencephaly 1 (LIS1) together involve in essential neurodevelopmental processes, including neuronal precursor proliferation and differentiation, neurite outgrowth, and neuronal migration. All three bind directly to Disrupted in Schizophrenia 1 (DISC1), a scaffold protein critical to neuronal proliferation, integration, migration, and synaptic function within the developing and adult brain.[PMID: 18469341] Nuclear distribution element-like 1 (NDEL1) was firstly identified as a regulator of the cytoskeleton in microtubule and intermediate filament dynamics and microtubule-based transport [PMID:21948775]. It is required for organization of the cellular microtubule array and microtubule anchoring at the centrosome, which is in part by targeting the microtubule severing protein KATNA1 to the centrosome[PMID:15728732].

Bemerkenswerte Veröffentlichungen

| Verfasser | Pubmed ID | Journal | Anwendung |
|--------------|-----------|------------|-----------|
| Youngsik Woo | 31815665 | Elife | IP, WB |
| Ji-Ho Hong | 27546710 | Sci Rep | WB, IF |
| Hyowon Hong | 31004438 | Ann Neurol | WB |

Lagerung

Lagerungsbedingungen:

Bei -20°C lagern. Nach dem Versand ein Jahr lang stabil

Lagerungspuffer:

PBS mit 0.02% Natriumazid und 50% Glycerin pH 7.3.

Aliquotieren ist nicht notwendig bei -20°C Lagerung

***** 20ul-Größen enthalten 0.1% BSA**

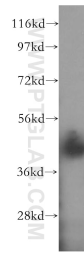
For technical support and original validation data for this product please contact:

T: 1 (888) 4PTGLAB (1-888-478-4522) (toll free in USA), or 1(312) 455-8498 (outside USA)

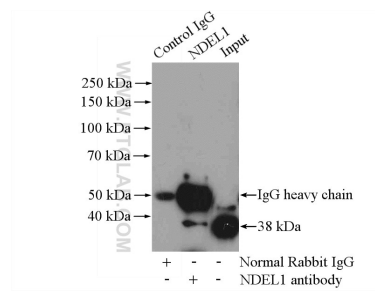
E: proteintech@ptglab.com
W: ptglab.com

This product is exclusively available under Proteintech Group brand and is not available to purchase from any other manufacturer.

Ausgewählte Validierungsdaten



human brain tissue were subjected to SDS PAGE followed by western blot with 17262-1-AP (NDEL1 antibody) at dilution of 1:500 incubated at room temperature for 1.5 hours.



IP Result of anti-NDEL1 (IP:17262-1-AP, 4ug; Detection:17262-1-AP 1:300) with HepG2 cells lysate 2400ug.