

Nur für Forschungszwecke

GPD1L Polyklonaler Antikörper

Katalog-Nr.:17263-1-AP

6 Publikationen



Allgemeine Informationen

Katalog-Nr.:
17263-1-AP

Größe:
150ul , Konzentration: 500 µg/ml von
Nanodrop und 267 µg/ml durch die
Bradford-Methode mit BSA als
Standard;

Wirt:
Kaninchen

Isotyp:
IgG

Immunogen Katalognummer:
AG10977

GenBank-Zugangsnummer:
BC028726

GeneID (NCBI):
23171

Vollständiger Name:
glycerol-3-phosphate dehydrogenase
1-like

Berechnete Masse:
351 aa, 38 kDa

Beobachtete Masse:
38-40 kDa

Reinigungsmethode:

Antigen-Affinitätsreinigung

Empfohlene Verdünnungen:

WB 1:500-1:2000

Anwendungen

Geprüfte Anwendungen:

WB,ELISA

In Publikationen genannte Anwendungen:

WB

Getestete Reaktivität:

Human, Maus, Ratte

Zitierte Arten:

Human, Maus, Ratte

Positivkontrollen:

WB : Mausherzgewebe, HEK-293-Zellen, humanes
Hirngewebe, humanes Skelettmuskelgewebe

Hintergrundinformationen

Bemerkenswerte Veröffentlichungen

Verfasser	Pubmed ID	Journal	Anwendung
Ye Du	32908121	Cell Death Dis	WB
Hongting Hao	36064558	J Transl Med	WB
Shiqi Wu	35749365	Proc Natl Acad Sci U S A	WB

Lagerung

Lagerungsbedingungen:

Bei -20°C lagern. Nach dem Versand ein Jahr lang stabil

Lagerungspuffer:

PBS mit 0.02% Natriumazid und 50% Glycerin pH 7.3.

Aliquotieren ist nicht notwendig bei -20°C Lagerung

*** 20ul-Größen enthalten 0.1% BSA

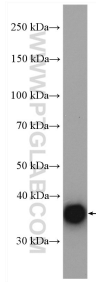
For technical support and original validation data for this product please contact:

T: 1 (888) 4PTGLAB (1-888-478-4522) (toll free
in USA), or 1(312) 455-8498 (outside USA)

E: proteintech@ptglab.com
W: ptglab.com

This product is exclusively available under Proteintech
Group brand and is not available to purchase from any
other manufacturer.

Ausgewählte Validierungsdaten



mouse heart tissue were subjected to SDS PAGE followed by western blot with 17263-1-AP (GPD1L antibody) at dilution of 1:1000 incubated at room temperature for 1.5 hours.