

Nur für Forschungszwecke

# UBE2L6 Polyklonaler Antikörper

Katalog-Nr.: 17278-1-AP

Vorgestelltes Produkt

3 Publikationen



## Allgemeine Informationen

Katalog-Nr.:  
17278-1-AP

Größe:  
150ul, Konzentration: 450 µg/ml von  
Nanodrop und 380 µg/ml durch die  
Bradford-Methode mit BSA als  
Standard;

Wirt:  
Kaninchen

Isotyp:  
IgG

Immunogen Katalognummer:  
AG11045

GenBank-Zugangsnummer:  
BC032491

GeneID (NCBI):  
9246

Vollständiger Name:  
ubiquitin-conjugating enzyme E2L 6

Berechnete Masse:  
153 aa, 18 kDa

Beobachtete Masse:  
18 kDa

Reinigungsmethode:

Antigen-Affinitätsreinigung

Empfohlene Verdünnungen:

WB 1:500-1:2000  
IP 0.5-4.0 µg für IP und 1:500-1:2000  
für WB  
IF 1:200-1:800

## Anwendungen

Geprüfte Anwendungen:

IF, IP, WB, ELISA

In Publikationen genannte Anwendungen:

WB

Getestete Reaktivität:

Human

Zitierte Arten:

Human

Positivkontrollen:

WB: Jurkat-Zellen,

IP: Jurkat-Zellen,

IF: HeLa-Zellen,

## Hintergrundinformationen

### Bemerkenswerte Veröffentlichungen

Verfasser	Pubmed ID	Journal	Anwendung
Jie Jin	34257278	Cell Death Dis	WB
Christopher Noyes	36653474	Commun Biol	WB
Songbiao Zhu	33647481	Genomics Proteomics Bioinformatics	WB

## Lagerung

Lagerungsbedingungen:

Bei -20°C lagern. Nach dem Versand ein Jahr lang stabil

Lagerungspuffer:

PBS mit 0.02% Natriumazid und 50% Glycerin pH 7.3.

Aliquotieren ist nicht notwendig bei -20°C Lagerung

\*\*\* 20ul-Größen enthalten 0.1% BSA

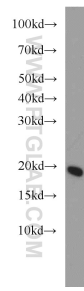
For technical support and original validation data for this product please contact:

T: 1 (888) 4PTGLAB (1-888-478-4522) (toll free  
in USA), or 1(312) 455-8498 (outside USA)

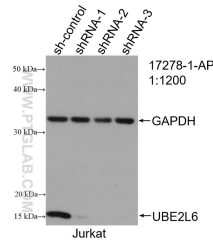
E: proteintech@ptglab.com  
W: ptglab.com

This product is exclusively available under Proteintech  
Group brand and is not available to purchase from any  
other manufacturer.

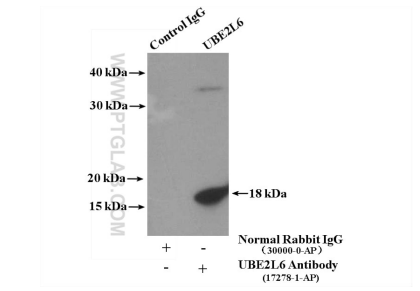
## Ausgewählte Validierungsdaten



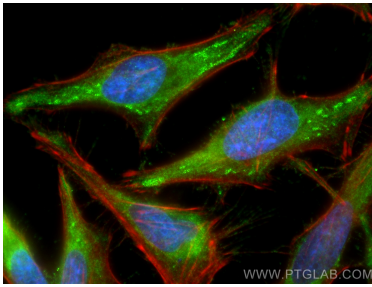
Jurkat cells were subjected to SDS PAGE followed by western blot with 17278-1-AP (UBE2L6 antibody) at dilution of 1:1000 incubated at room temperature for 1.5 hours.



WB result of UBE2L6 antibody (17278-1-AP; 1:1200; incubated at room temperature for 1.5 hours) with sh-Control and sh-UBE2L6 transfected Jurkat cells.



IP Result of anti-UBE2L6 (IP:17278-1-AP, 4ug; Detection:17278-1-AP 1:1000) with Jurkat cells lysate 2000ug.



Immunofluorescent analysis of (-20°C Ethanol) fixed HeLa cells using UBE2L6 antibody (17278-1-AP) at dilution of 1:400 and CoraLite@488-Conjugated AffiniPure Goat Anti-Rabbit IgG(H+L), CL594-Phalloidin (red).