

Nur für Forschungszwecke

# EIF4E3 Polyklonaler Antikörper

Katalog-Nr.:17282-1-AP

Vorgestelltes Produkt

9 Publikationen



## Allgemeine Informationen

Katalog-Nr.:  
17282-1-AP

Größe:  
150ul, Konzentration: 300 µg/ml von  
Nanodrop und 273 µg/ml durch die  
Bradford-Methode mit BSA als  
Standard;

Wirt:  
Kaninchen

Isotyp:  
IgG

Immunogen Katalognummer:  
AG11056

GenBank-Zugangsnummer:  
BC031289

GeneID (NCBI):  
317649

Vollständiger Name:  
eukaryotic translation initiation  
factor 4E family member 3

Berechnete Masse:  
24 kDa

Beobachtete Masse:  
24-30 kDa

Reinigungsmethode:

Antigen-Affinitätsreinigung

Empfohlene Verdünnungen:

WB 1:500-1:3000

IF 1:10-1:100

## Anwendungen

Geprüfte Anwendungen:

IF, WB, ELISA

In Publikationen genannte Anwendungen:

IF, IHC, IP, WB

Getestete Reaktivität:

Human, Maus, Ratte

Zitierte Arten:

Human, Maus

Positivkontrollen:

WB : HeLa-Zellen, A549-Zellen, HepG2-Zellen,  
Mausherzgewebe

IF : HeLa-Zellen,

## Hintergrundinformationen

EIF4E3, also known as Eukaryotic translation initiation factor 4E type 3, is a 224 amino acid protein, which recognizes and binds the 7-methylguanosine-containing mRNA cap during an early step in the initiation of protein synthesis. EIF4E3 acts as a tissue-specific tumor suppressor. For instance, eIF4E3 inhibits expression of both mRNA export and translation targets of eIF4E1, consistent with its nuclear and cytoplasmic localization. Importantly, eIF4E3 overexpression represses oncogenic transformation. (PMID: 23587918). EIF4E3 exists two isoforms with MV 24 kDa and 13 kDa.

## Bemerkenswerte Veröffentlichungen

Verfasser	Pubmed ID	Journal	Anwendung
Jun Pang	32953883	Biomed Res Int	WB
Nourhan Abdelfattah	30382096	Nat Commun	WB,IF
Irene Riz	27626179	Oncotarget	WB

## Lagerung

Lagerungsbedingungen:

Bei -20°C lagern. Nach dem Versand ein Jahr lang stabil

Lagerungspuffer:

PBS mit 0.02% Natriumazid und 50% Glycerin pH 7.3.

Aliquotieren ist nicht notwendig bei -20°C Lagerung

\*\*\* 20ul-Größen enthalten 0.1% BSA

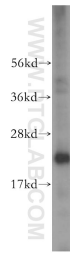
For technical support and original validation data for this product please contact:

T: 1 (888) 4PTGLAB (1-888-478-4522) (toll free  
in USA), or 1(312) 455-8498 (outside USA)

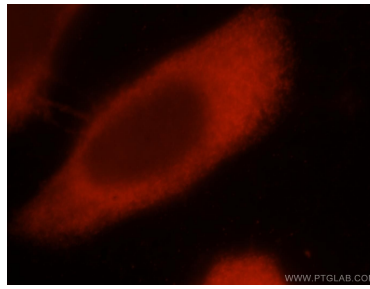
E: proteintech@ptglab.com  
W: ptglab.com

This product is exclusively available under Proteintech Group brand and is not available to purchase from any other manufacturer.

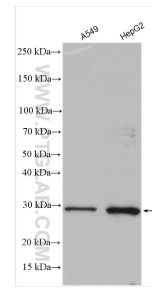
## Ausgewählte Validierungsdaten



HeLa cells were subjected to SDS PAGE followed by western blot with 17282-1-AP (EIF4E3 antibody) at dilution of 1:500 incubated at room temperature for 1.5 hours.



Immunofluorescent analysis of HeLa cells, using EIF4E3 antibody 17282-1-AP at 1:25 dilution and Rhodamine-labeled goat anti-rabbit IgG (red).



Various lysates were subjected to SDS PAGE followed by western blot with 17282-1-AP (EIF4E3 antibody) at dilution of 1:500 incubated at room temperature for 1.5 hours.