

Nur für Forschungszwecke

# UBE2DNL Polyklonaler Antikörper

Katalog-Nr.:17287-1-AP



## Allgemeine Informationen

<b>Katalog-Nr.:</b> 17287-1-AP	<b>GenBank-Zugangsnummer:</b> BC040290	<b>Reinigungsmethode:</b> Antigen-Affinitätsreinigung
<b>Größe:</b> 150ul, Konzentration: 200 µg/ml von Nanodrop und 173 µg/ml durch die Bradford-Methode mit BSA als Standard;	<b>GeneID (NCBI):</b> 100131816	<b>Empfohlene Verdünnungen:</b> IHC 1:20-1:200
<b>Wirt:</b> Kaninchen	<b>Vollständiger Name:</b> ubiquitin-conjugating enzyme E2D N-terminal like pseudogene	
<b>Isotyp:</b> IgG	<b>Berechnete Masse:</b> 210 aa, 23 kDa	
<b>Immunogen Katalognummer:</b> AG11132		

## Anwendungen

**Geprüfte Anwendungen:**

IHC, ELISA

**Getestete Reaktivität:**

Human

**Hinweis-IHC: Antigendemaskierung mit TE-Puffer pH 9,0 empfohlen. (\*) Wahlweise kann die Antigendemaskierung auch mit Citratpuffer pH 6,0 erfolgen.**

**Positivkontrollen:**

IHC : humanes Hodengewebe, humanes Eierstockgewebe, humanes Hautgewebe, humanes Hirngewebe, humanes Lungengewebe, humanes Milzgewebe, humanes Nierengewebe, humanes Plazenta-Gewebe

## Hintergrundinformationen

### Lagerung

**Lagerungsbedingungen:**

Bei -20°C lagern. Nach dem Versand ein Jahr lang stabil

**Lagerungspuffer:**

PBS mit 0.02% Natriumazid und 50% Glycerin pH 7.3.

Aliquotieren ist nicht notwendig bei -20°C Lagerung

**\*\*\* 20ul-Größen enthalten 0.1% BSA**

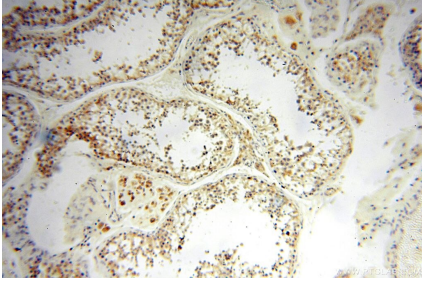
For technical support and original validation data for this product please contact:

T: 1 (888) 4PTGLAB (1-888-478-4522) (toll free in USA), or 1(312) 455-8498 (outside USA)

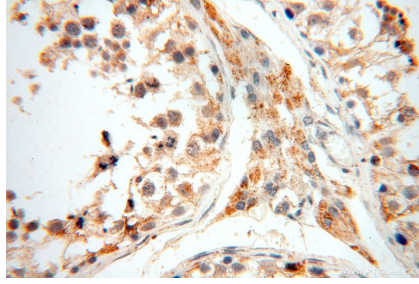
E: proteintech@ptglab.com  
W: ptglab.com

This product is exclusively available under Proteintech Group brand and is not available to purchase from any other manufacturer.

## Ausgewählte Validierungsdaten



Immunohistochemical analysis of paraffin-embedded human testis using 17287-1-AP (UBE2DNL antibody) at dilution of 1:50 (under 10x lens).



Immunohistochemical analysis of paraffin-embedded human testis using 17287-1-AP (UBE2DNL antibody) at dilution of 1:50 (under 40x lens).