

Nur für Forschungszwecke

# BXDC2 Polyklonaler Antikörper

Katalog-Nr.:17295-1-AP



## Allgemeine Informationen

Katalog-Nr.:  
17295-1-AP

Größe:

150ul, Konzentration: 500 µg/ml von Nanodrop und 220 µg/ml durch die Bradford-Methode mit BSA als Standard;

Wirt:

Kaninchen

Isotyp:

IgG

Immunogen Katalognummer:

AG11174

GenBank-Zugangsnummer:

BC001546

GeneID (NCBI):

55299

Vollständiger Name:

brix domain containing 2

Berechnete Masse:

353 aa, 41 kDa

Beobachtete Masse:

41 kDa

Reinigungsmethode:

Antigen-Affinitätsreinigung

Empfohlene Verdünnungen:

WB 1:500-1:3000

IP 0.5-4.0 µg für IP und 1:500-1:1000

für WB

IHC 1:20-1:200

IF 1:10-1:100

## Anwendungen

Geprüfte Anwendungen:

IF, IHC, IP, WB, ELISA

Getestete Reaktivität:

Human, Maus, Ratte

**Hinweis-IHC: Antigendemaskierung mit TE-Puffer pH 9,0 empfohlen. (\*) Wahlweise kann die Antigendemaskierung auch mit Citratpuffer pH 6,0 erfolgen.**

Positivkontrollen:

WB: humanes Lebergewebe, HEK-293-Zellen, HeLa-Zellen

IP: HEK-293-Zellen,

IHC: humanes Pankreasgewebe,

IF: HepG2-Zellen,

## Hintergrundinformationen

### Lagerung

Lagerungsbedingungen:

Bei -20°C lagern. Nach dem Versand ein Jahr lang stabil

Lagerungspuffer:

PBS mit 0.02% Natriumazid und 50% Glycerin pH 7.3.

Aliquotieren ist nicht notwendig bei -20°C Lagerung

**\*\*\* 20ul-Größen enthalten 0.1% BSA**

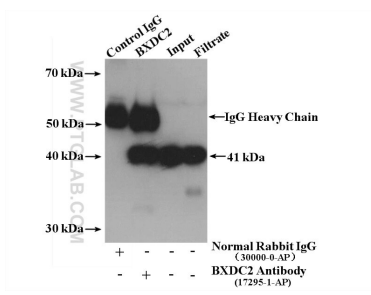
For technical support and original validation data for this product please contact:

T: 1 (888) 4PTGLAB (1-888-478-4522) (toll free in USA), or 1(312) 455-8498 (outside USA)

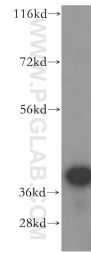
E: [proteintech@ptglab.com](mailto:proteintech@ptglab.com)  
W: [ptglab.com](http://ptglab.com)

**This product is exclusively available under Proteintech Group brand and is not available to purchase from any other manufacturer.**

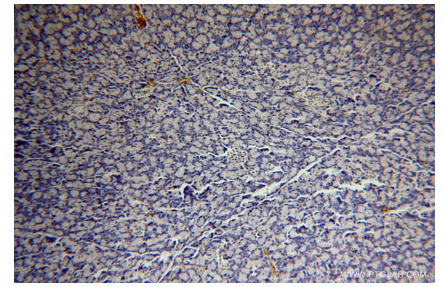
## Ausgewählte Validierungsdaten



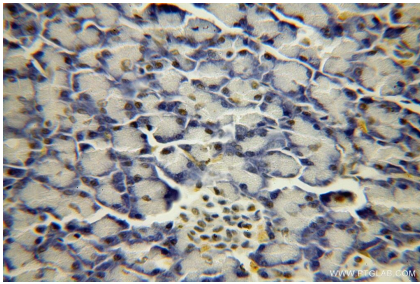
IP result of anti-BXDC2 (IP:17295-1-AP, 4ug; Detection:17295-1-AP 1:700) with HEK-293 cells lysate 2400 ug.



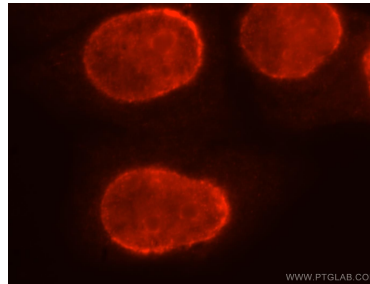
human liver tissue were subjected to SDS PAGE followed by western blot with 17295-1-AP (BXDC2 antibody) at dilution of 1:500 incubated at room temperature for 1.5 hours.



Immunohistochemical analysis of paraffin-embedded human pancreas using 17295-1-AP (BXDC2 antibody) at dilution of 1:100 (under 10x lens).



Immunohistochemical analysis of paraffin-embedded human pancreas using 17295-1-AP (BXDC2 antibody) at dilution of 1:100 (under 40x lens).



Immunofluorescent analysis of HepG2 cells, using BXDC2 antibody 17295-1-AP at 1:25 dilution and Rhodamine-labeled goat anti-rabbit IgG (red).