

Nur für Forschungszwecke

RPS4Y1 Polyklonaler Antikörper

Katalog-Nr.:17296-1-AP



Allgemeine Informationen

Katalog-Nr.:
17296-1-AP

Größe:
150ul, Konzentration: 180 µg/ml von
Nanodrop und 180 µg/ml durch die
Bradford-Methode mit BSA als
Standard;

Wirt:
Kaninchen

Isotyp:
IgG

Immunogen Katalognummer:
AG11176

GenBank-Zugangsnummer:
BC010286

GeneID (NCBI):
6192

Vollständiger Name:
ribosomal protein S4, Y-linked 1

Berechnete Masse:
263 aa, 29 kDa

Beobachtete Masse:
29 kDa

Reinigungsmethode:

Antigen-Affinitätsreinigung

Empfohlene Verdünnungen:

WB 1:500-1:1000

IF 1:10-1:100

Anwendungen

Geprüfte Anwendungen:

IF, WB, ELISA

Getestete Reaktivität:

Human, Maus, Ratte

Positivkontrollen:

WB : DU 145-Zellen, A2780-Zellen, HeLa-Zellen, Maus-
Eierstockgewebe, Maushodengewebe, SKOV-3-Zellen

IF : HepG2-Zellen,

Hintergrundinformationen

RPS4Y1, a Y-linked gene in the human, encodes a subunit of ribosomal protein S4, a component of the 40S subunit and 60S subunit. Ribosomal protein S4 is the only ribosomal protein known to be encoded by more than one gene, namely this gene, RPS4Y2 and the ribosomal protein S4, X-linked (RPS4X). RPS4Y maps to a 90-kb segment that has been implicated in Turner syndrome. As a homolog with RPS4X, the antibody can recognize endogenous level of RPS4Y and RPS4X, at 29-32kDa.

Lagerung

Lagerungsbedingungen:

Bei -20°C lagern. Nach dem Versand ein Jahr lang stabil

Lagerungspuffer:

PBS mit 0.02% Natriumazid und 50% Glycerin pH 7.3.

Aliquotieren ist nicht notwendig bei -20°C Lagerung

***** 20ul-Größen enthalten 0.1% BSA**

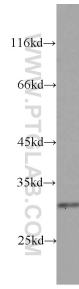
For technical support and original validation data for this product please contact:

T: 1 (888) 4PTGLAB (1-888-478-4522) (toll free
in USA), or 1(312) 455-8498 (outside USA)

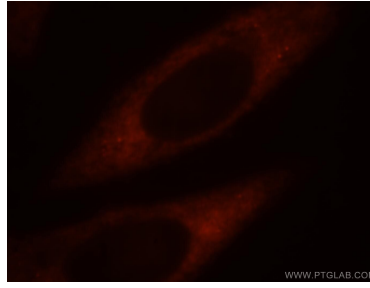
E: proteintech@ptglab.com
W: ptglab.com

This product is exclusively available under Proteintech Group brand and is not available to purchase from any other manufacturer.

Ausgewählte Validierungsdaten



DU 145 cells were subjected to SDS PAGE followed by western blot with 17296-1-AP (RPS4Y1 antibody) at dilution of 1:1000 incubated at room temperature for 1.5 hours.



Immunofluorescent analysis of HepG2 cells, using RPS4Y1 antibody 17296-1-AP at 1:25 dilution and Rhodamine-labeled goat anti-rabbit IgG (red).