

Nur für Forschungszwecke

TGDS Polyklonaler Antikörper

Katalog-Nr.:17310-1-AP



Allgemeine Informationen

Katalog-Nr.: 17310-1-AP	GenBank-Zugangsnummer: BC033675	Reinigungsmethode: Antigen-Affinitätsreinigung
Größe: 150ul , Konzentration: 240 µg/ml von Nanodrop und 213 µg/ml durch die Bradford-Methode mit BSA als Standard;	GeneID (NCBI): 23483	Empfohlene Verdünnungen: WB 1:500-1:1000 IHC 1:20-1:200
Wirt: Kaninchen	Vollständiger Name: TDP-glucose 4,6-dehydratase	
Isotyp: IgG	Berechnete Masse: 350 aa, 40 kDa	
Immunogen Katalognummer: AG11276	Beobachtete Masse: 45-48 kDa	

Anwendungen

Geprüfte Anwendungen: IHC, WB,ELISA	Positivkontrollen:
Getestete Reaktivität: Human, Maus, Ratte	WB : humanes Nierengewebe, Mausnierengewebe
Hinweis-IHC: Antigenmaskierung mit TE-Puffer pH 9,0 empfohlen. (*) Wahlweise kann die Antigenmaskierung auch mit Citratpuffer pH 6,0 erfolgen.	IHC : humanes Blasengewebe, humanes Lungenkarzinomgewebe

Hintergrundinformationen

Lagerung

Lagerungsbedingungen:
Bei -20°C lagern. Nach dem Versand ein Jahr lang stabil
Lagerungspuffer:
PBS mit 0.02% Natriumazid und 50% Glycerin pH 7.3.
Aliquotieren ist nicht notwendig bei -20°C Lagerung

*** 20ul-Größen enthalten 0.1% BSA

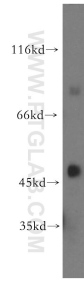
For technical support and original validation data for this product please contact:

T: 1 (888) 4PTGLAB (1-888-478-4522) (toll free
in USA), or 1(312) 455-8498 (outside USA)

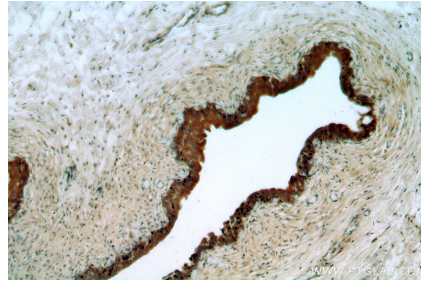
E: proteintech@ptglab.com
W: ptglab.com

This product is exclusively available under Proteintech Group brand and is not available to purchase from any other manufacturer.

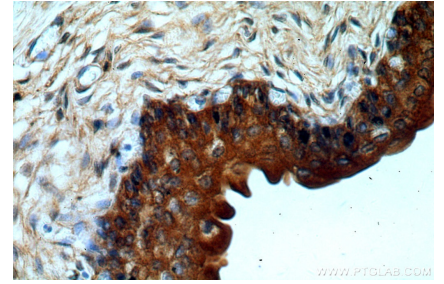
Ausgewählte Validierungsdaten



human kidney tissue were subjected to SDS PAGE followed by western blot with 17310-1-AP (TGDS antibody) at dilution of 1:300 incubated at room temperature for 1.5 hours.



Immunohistochemical analysis of paraffin-embedded human bladder using 17310-1-AP (TGDS antibody) at dilution of 1:50 (under 10x lens).



Immunohistochemical analysis of paraffin-embedded human bladder using 17310-1-AP (TGDS antibody) at dilution of 1:50 (under 40x lens).