

Nur für Forschungszwecke

# ERLIN1 Polyklonaler Antikörper

Katalog-Nr.: 17311-1-AP

5 Publikationen



## Allgemeine Informationen

<b>Katalog-Nr.:</b> 17311-1-AP	<b>GenBank-Zugangsnummer:</b> BC031791	<b>Reinigungsmethode:</b> Antigen-Affinitätsreinigung
<b>Größe:</b> 150ul, Konzentration: 550 µg/ml von Nanodrop;	<b>GeneID (NCBI):</b> 10613	<b>Empfohlene Verdünnungen:</b> WB 1:1000-1:6000 IP 0.5-4.0 µg für IP und 1:500-1:2000 für WB
<b>Wirt:</b> Kaninchen	<b>Vollständiger Name:</b> ER lipid raft associated 1	<b>IHC 1:50-1:500</b> <b>IF 1:20-1:200</b>
<b>Isotyp:</b> IgG	<b>Berechnete Masse:</b> 346 aa, 39 kDa	
<b>Immunogen Katalognummer:</b> AG11279	<b>Beobachtete Masse:</b> 39 kDa	

## Anwendungen

### Geprüfte Anwendungen:

IF, IHC, IP, WB, ELISA

### In Publikationen genannte Anwendungen:

WB

### Getestete Reaktivität:

Human, Maus, Ratte

### Zitierte Arten:

Human, Maus

**Hinweis-IHC: Antigenmaskierung mit TE-Puffer pH 9,0 empfohlen. (\*) Wahlweise kann die Antigenmaskierung auch mit Citratpuffer pH 6,0 erfolgen.**

### Positivkontrollen:

**WB:** HL-60-Zellen, COLO 320-Zellen, humane Ovarialkarzinomzellen, humanes Hirngewebe, humanes Nierengewebe, Mauslebergewebe, Ratten-Pankreasgewebe, U-251-Zellen

**IP:** Mäuserzgewebe,

**IHC:** Mauslebergewebe, humanes Plazenta-Gewebe

**IF:** HeLa-Zellen,

## Hintergrundinformationen

### Bemerkenswerte Veröffentlichungen

Verfasser	Pubmed ID	Journal	Anwendung
Michael L van de Weijer	33065021	Mol Cell	WB
Michael L van de Weijer	32738194	Mol Cell	WB
Kirsteen M Tullett	33264090	Elife	WB

## Lagerung

### Lagerungsbedingungen:

Bei -20°C lagern. Nach dem Versand ein Jahr lang stabil

### Lagerungspuffer:

PBS mit 0.02% Natriumazid und 50% Glycerin pH 7.3.

Aliquotieren ist nicht notwendig bei -20°C Lagerung

\*\*\* 20ul-Größen enthalten 0.1% BSA

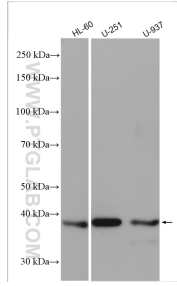
For technical support and original validation data for this product please contact:

T: 1 (888) 4PTGLAB (1-888-478-4522) (toll free in USA), or 1(312) 455-8498 (outside USA)

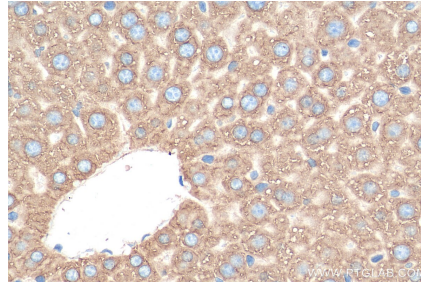
E: proteintech@ptglab.com  
W: ptglab.com

This product is exclusively available under Proteintech Group brand and is not available to purchase from any other manufacturer.

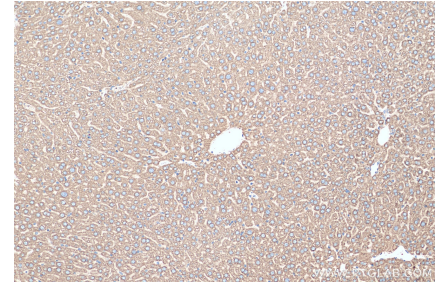
## Ausgewählte Validierungsdaten



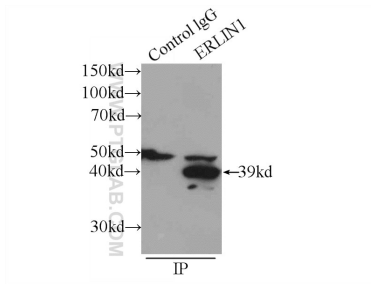
Various lysates were subjected to SDS PAGE followed by western blot with 17311-1-AP (ERLIN1 antibody) at dilution of 1:3000 incubated at room temperature for 1.5 hours.



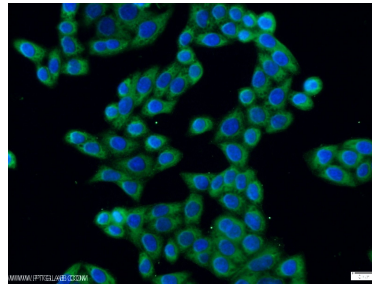
Immunohistochemical analysis of paraffin-embedded mouse liver tissue slide using 17311-1-AP (ERLIN1 antibody) at dilution of 1:200 (under 40x lens). Heat mediated antigen retrieval with Tris-EDTA buffer (pH 9.0).



Immunohistochemical analysis of paraffin-embedded mouse liver tissue slide using 17311-1-AP (ERLIN1 antibody) at dilution of 1:200 (under 10x lens). Heat mediated antigen retrieval with Tris-EDTA buffer (pH 9.0).



IP Result of anti-ERLIN1 (IP:17311-1-AP, 3ug; Detection:17311-1-AP 1:1000) with mouse heart tissue lysate 4000ug.



Immunofluorescent analysis of HeLa cells using 17311-1-AP (ERLIN1 antibody) at dilution of 1:50 and Alexa Fluor 488-conjugated AffiniPure Goat Anti-Rabbit IgG(H+L).