

Allgemeine Informationen

Katalog-Nr.: 17313-1-AP	GenBank-Zugangsnummer: BC030628	Reinigungsmethode: Antigen-Affinitätsreinigung
Größe: 150ul, Konzentration: 600 µg/ml von Nanodrop und 333 µg/ml durch die Bradford-Methode mit BSA als Standard;	GeneID (NCBI): 161829	Empfohlene Verdünnungen: WB 1:200-1:1000 IHC 1:50-1:500 IF 1:20-1:200
Wirt: Kaninchen	Vollständiger Name: exonuclease 3'-5' domain containing 1	
Isotyp: IgG	Berechnete Masse: 514 aa, 58 kDa	
Immunogen Katalognummer: AG11282	Beobachtete Masse: 36 kDa, 58 kDa, 75 kDa	

Anwendungen

Geprüfte Anwendungen: IF, IHC, WB, ELISA	Positivkontrollen: WB : HeLa-Zellen, SH-SY5Y-Zellen
In Publikationen genannte Anwendungen: IF, WB	IHC : humanes Hodengewebe,
Getestete Reaktivität: Human, Maus, Ratte	IF : HeLa-Zellen,
Zitierte Arten: Maus	
Hinweis-IHC: Antigendemaskierung mit TE-Puffer pH 9,0 empfohlen. (*) Wahlweise kann die Antigendemaskierung auch mit Citratpuffer pH 6,0 erfolgen.	

Hintergrundinformationen

EXD1, also named as EXDL1, has three isoforms with MW 58 kDa, 36 kDa and 65 kDa. This antibody can recognize all these three isoforms.

Bemerkenswerte Veröffentlichungen

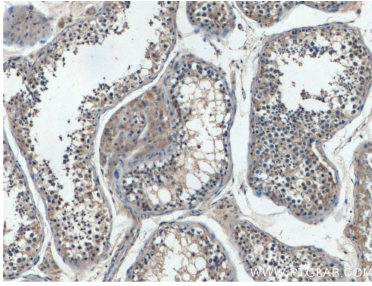
Verfasser	Pubmed ID	Journal	Anwendung
Opeyemi Olotu	36624638	Andrology	WB,IF

Lagerung

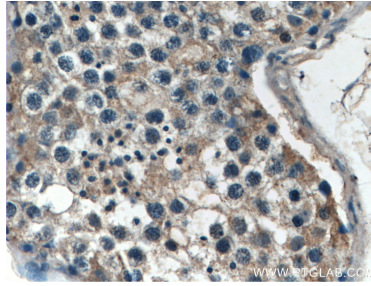
Lagerungsbedingungen:
Bei -20°C lagern. Nach dem Versand ein Jahr lang stabil
Lagerungspuffer:
PBS mit 0.02% Natriumazid und 50% Glycerin pH 7.3.
Aliquotieren ist nicht notwendig bei -20°C Lagerung

*** 20ul-Größen enthalten 0.1% BSA

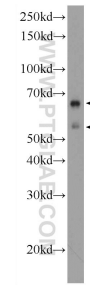
Ausgewählte Validierungsdaten



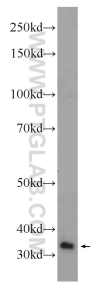
Immunohistochemical analysis of paraffin-embedded human testis tissue slide using 17313-1-AP (EXD1 antibody) at dilution of 1:200 (under 10x lens).



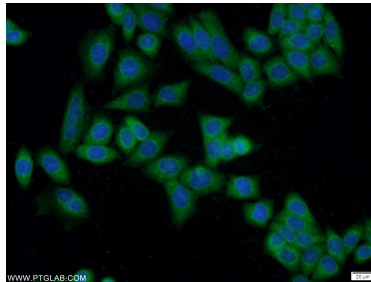
Immunohistochemical analysis of paraffin-embedded human testis tissue slide using 17313-1-AP (EXD1 antibody) at dilution of 1:200 (under 40x lens).



SH-SY5Y cells were subjected to SDS PAGE followed by western blot with 17313-1-AP (EXD1 Antibody) at dilution of 1:600 incubated at room temperature for 1.5 hours.



HeLa cells were subjected to SDS PAGE followed by western blot with 17313-1-AP (EXD1 Antibody) at dilution of 1:300 incubated at room temperature for 1.5 hours.



Immunofluorescent analysis of HeLa cells using 17313-1-AP (EXD1 antibody) at dilution of 1:50 and Alexa Fluor 488-conjugated AffiniPure Goat Anti-Rabbit IgG(H+L).